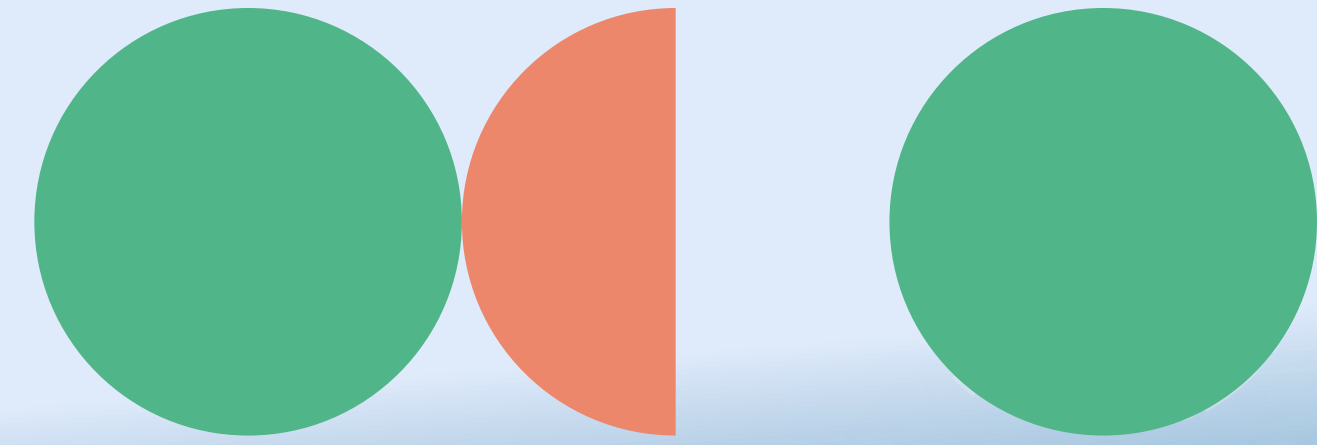


HOUUMMI



Espaces de loisirs
autonomes,
durables &
modulaires.

 www.houummi.com





Micro-habitats durables et autonomes



HOUAMMI est un concept d'habitation modulaire, minimaliste et à énergie positive 🌞

Il se compose de modules 3D en ossature bois pouvant être connectés ensemble pour former des **espaces de 7 à 50m²** du studio au T3 🏠

Ces modules sont fabriqués en atelier sur le principe de la **construction 3D Hors-Site** et peuvent être installés en quelques heures, et produisent leur **propre énergie** 🔋

Les délais entre la commande et la pose sont d'environ 6 mois 🕒

Le concept HOUMMI



Un choix modulaire de surfaces de 7 à 50 m²

Aménagements pour 2 à 6 personnes



Des habitations solaires à énergie positive

Autoconsommation ou autonomie totale



Une conception durable, biosourcée et bas-carbone

Fabriqué en bois, conforme RE2020



Une conception innovante et unique

- **Systeme photovoltaïque intégré en couverture et en façade***
- **Récupération d'eau de pluie et traitement local**
- **Monitoring et domotique haut de gamme**
- **Gestion des accès à distance, empreinte digitale**
- **Systeme son et éclairage intégré et interactif**
- **Meublé et équipé, sur mesure**



*Notre système BIPV permet de doubler la capacité de production photovoltaïque installée en intégrant des panneaux en façade

Conçu pour le **tourisme durable**

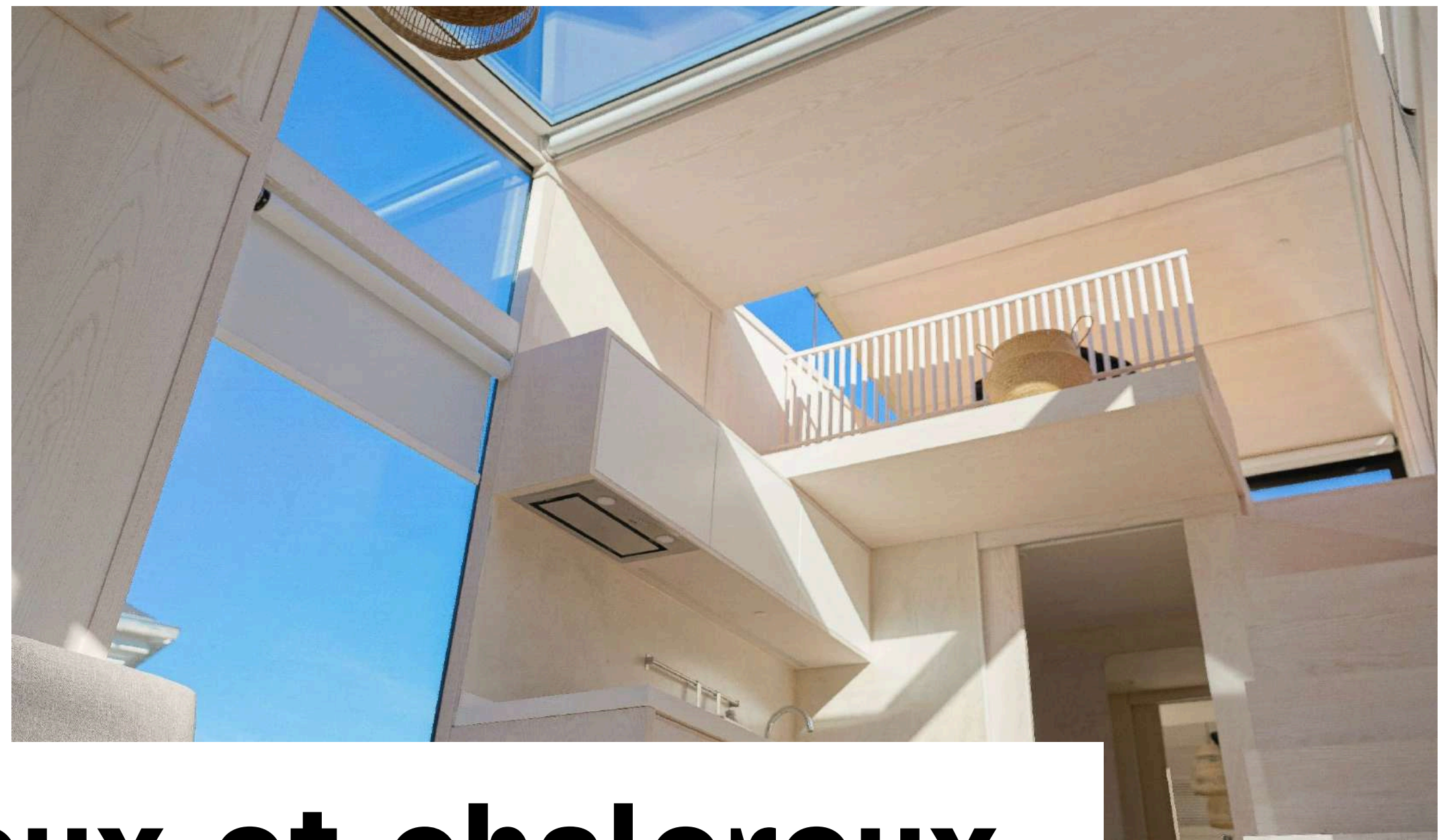
- **Installation en quelques heures, sans béton**
- **Exploitation annuelle possible, même en montagne**
- **Gestion optimale du confort thermique été et hiver**
- **Plancher chauffant et climatisation solaire**
- **Pergola, terrasse et jacuzzi en option**
- **Utilisation de matériaux biosourcés et recyclés**



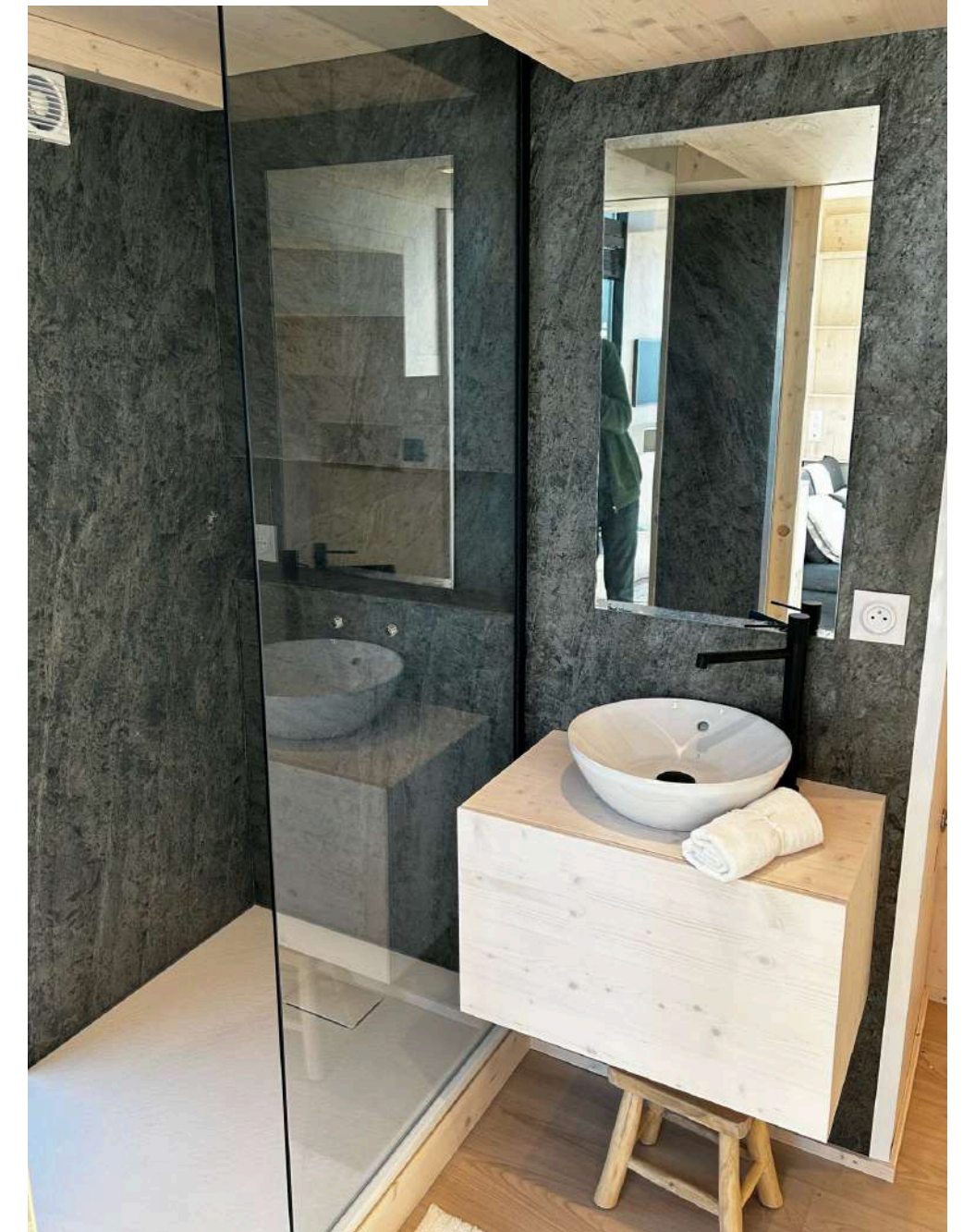
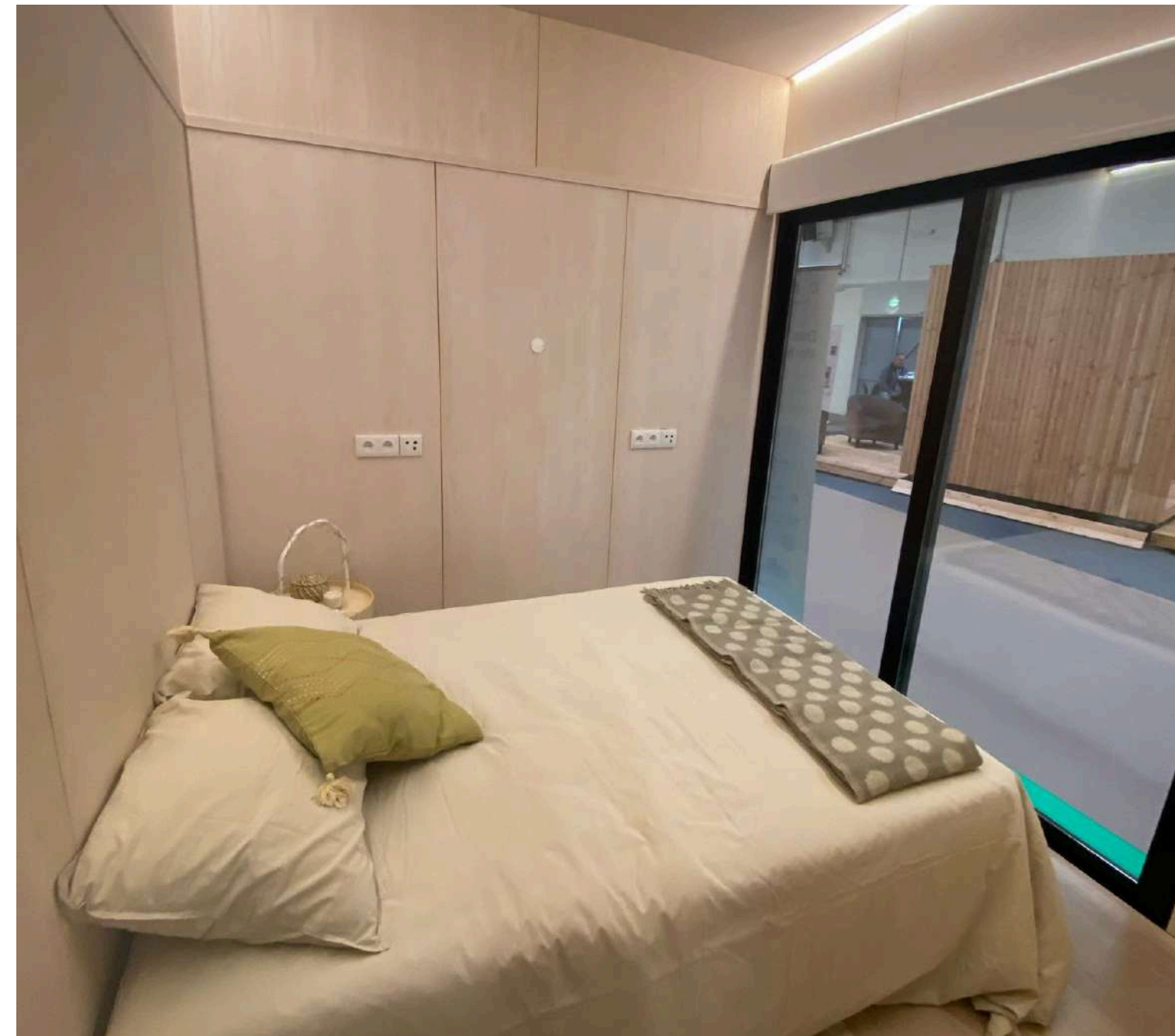
une idée...

AGENCEMENT INTERIEUR

Des matériaux chaleureux et de grandes ouvertures vers l'extérieur

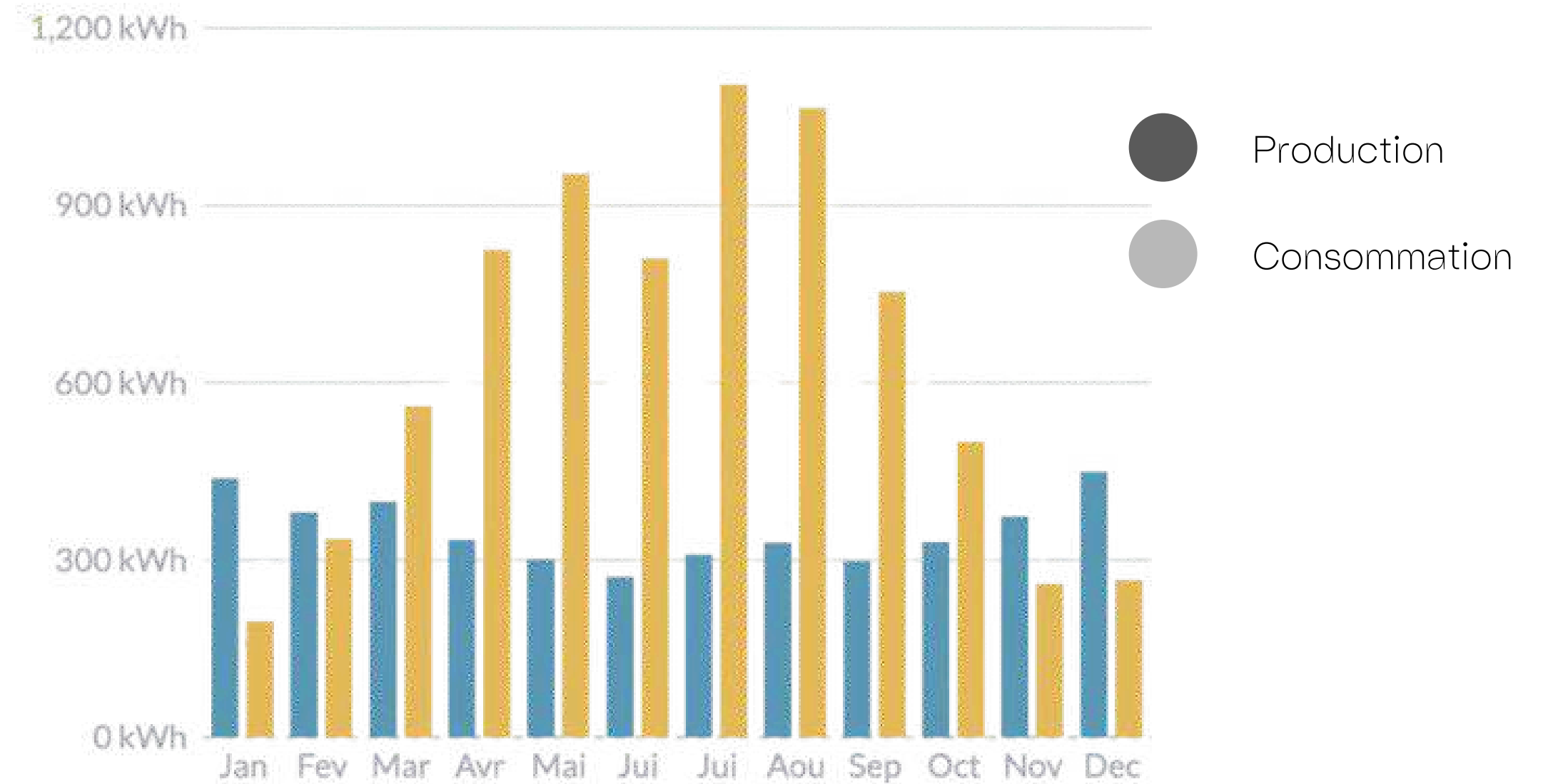


Aménagements lumineux et chaleureux





Auto-production solaire à 100%



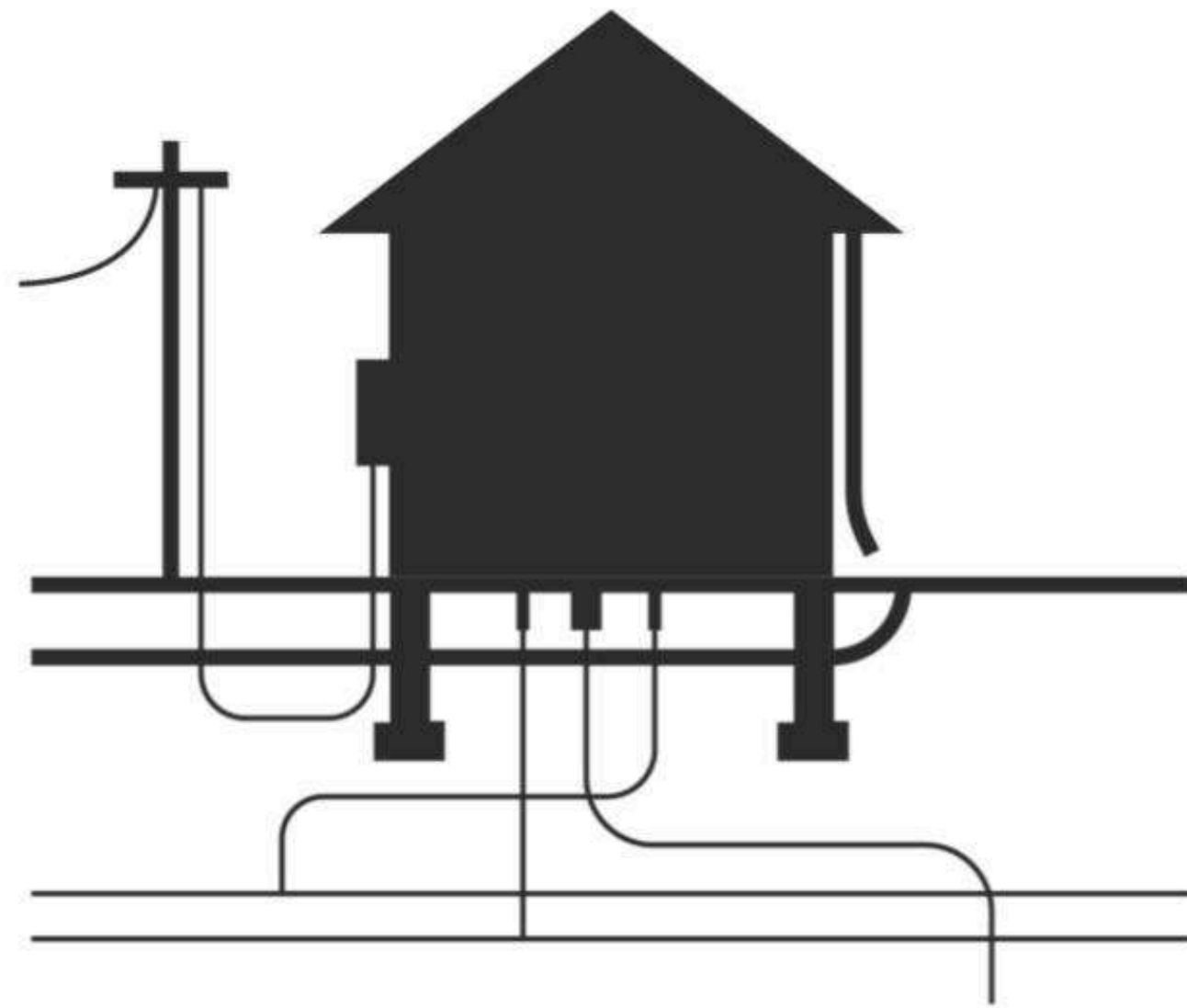
Exemple de consommation type à Reims sur une installation globale de 9Kwc

Sur la plupart des installations, la production dépasse la consommation, lissée sur l'année.

Connexion possible au réseau avec une batterie physique ou virtuelle pour optimiser les performances

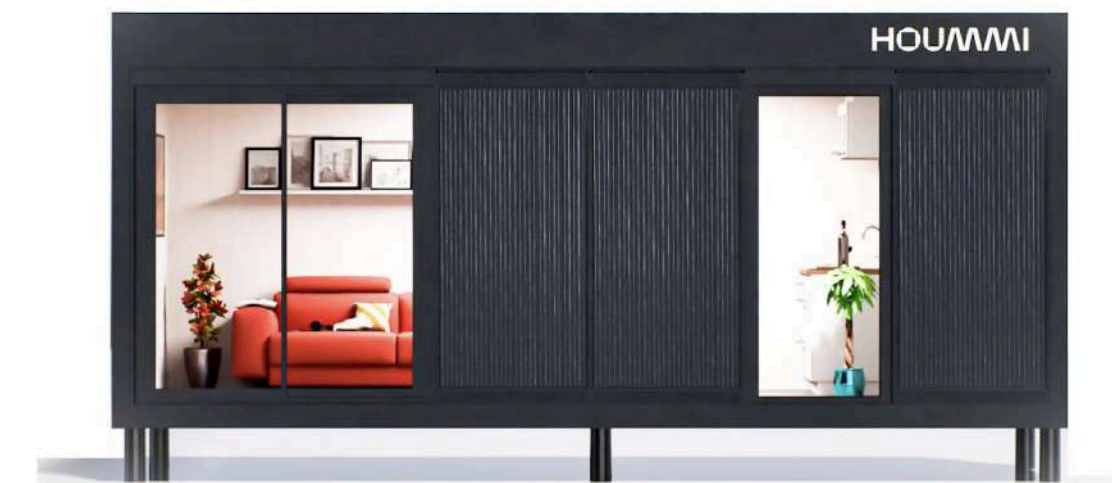
La magie Hoummi : l'autonomie

Maison classique



Connectée aux réseaux (EP, EV, EDCH, ENERGIE, FIBRE...)

Hoummi



Indépendante de tout branchement
(totalement ou partiellement)

Zéro béton

Autonomie énergétique totale

Pour sites isolés

HOUMMI



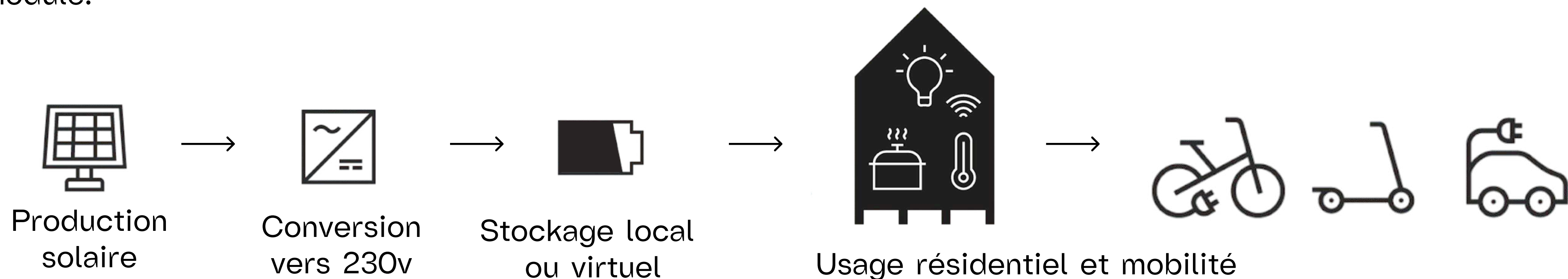
Autoconsommation ou autonomie totale ?

Une installation électrique en autonomie totale sans raccordements doit être équipée de batteries physiques, sous la forme de batteries au lithium.

L'autonomie totale n'est recommandée que lorsqu'il n'est pas possible ou facile de procéder à un raccordement, car le dispositif, en plus d'être restrictif en termes de consommation, entraîne un coût économique important. Par ailleurs, la batterie devra faire l'objet d'un dimensionnement (entre 10 et 40 Kwh) en fonction de la région de destination du module.

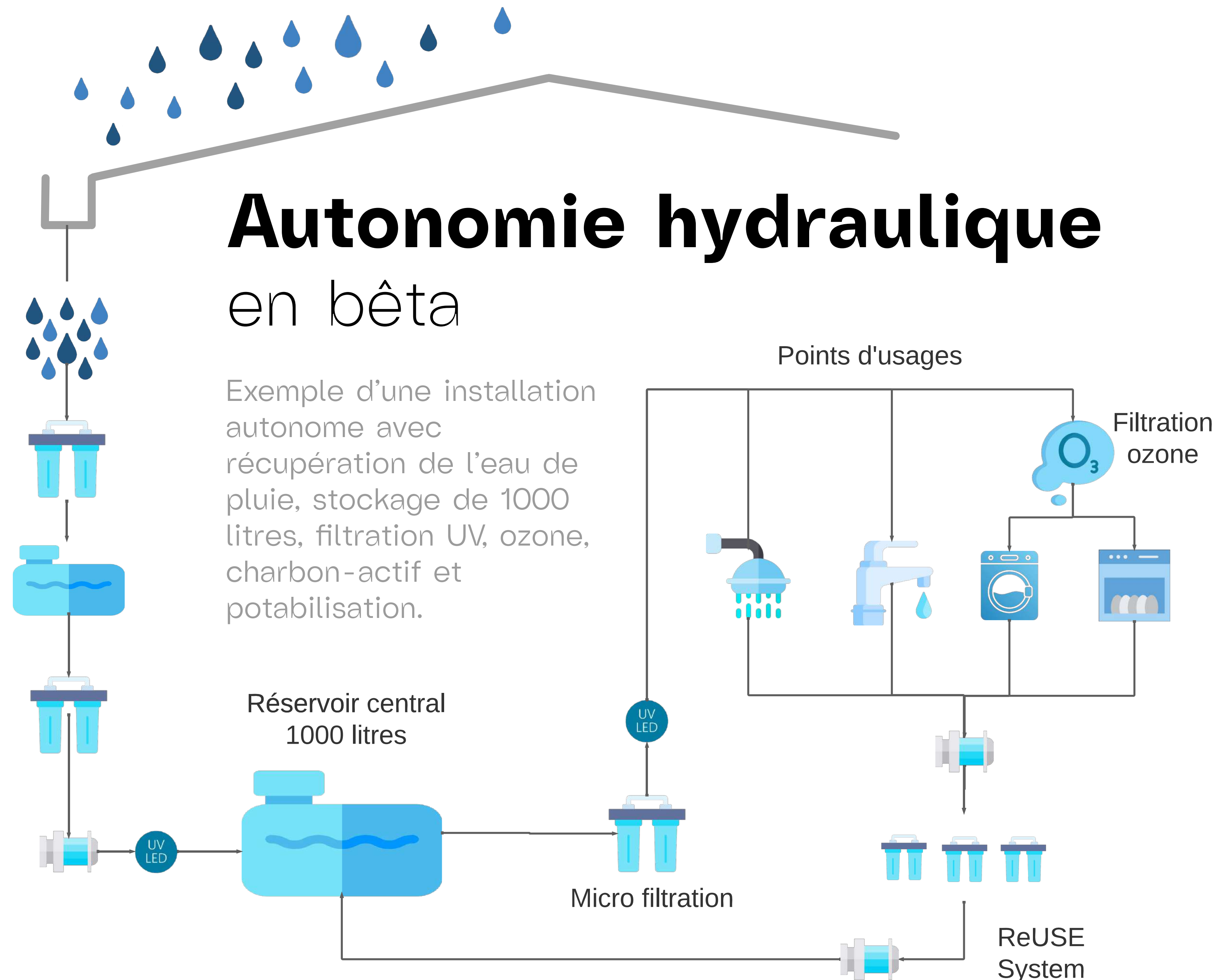
Panneaux verticaux, mauvaise orientation ?

Un module Hoummi est couvert de panneaux, sur le toit comme sur les murs. Un panneau à la verticale produit environ 50% de la capacité totale d'un panneau idéalement incliné et orienté, ce qui est largement suffisant pour justifier son intérêt. L'orientation du module n'a pas beaucoup d'importance, celui-ci étant couvert à 270°.



Autonomie hydraulique en bêta

Exemple d'une installation autonome avec récupération de l'eau de pluie, stockage de 1000 litres, filtration UV, ozone, charbon-actif et potabilisation.



Cycle de l'eau

Le dispositif d'autonomie hydraulique s'appuie sur une gestion intégrée du cycle de l'eau en circuit fermé, qui connaît plusieurs cycles d'utilisation, et donc plusieurs cycles de purification avec le rejet.

Un dispositif très novateur de filtration nous permet d'opérer chaque jour un renouvellement de l'eau, sans apport externe d'eau de pluie ou de réseau.

Assainissement Non-Collectif (ANC)

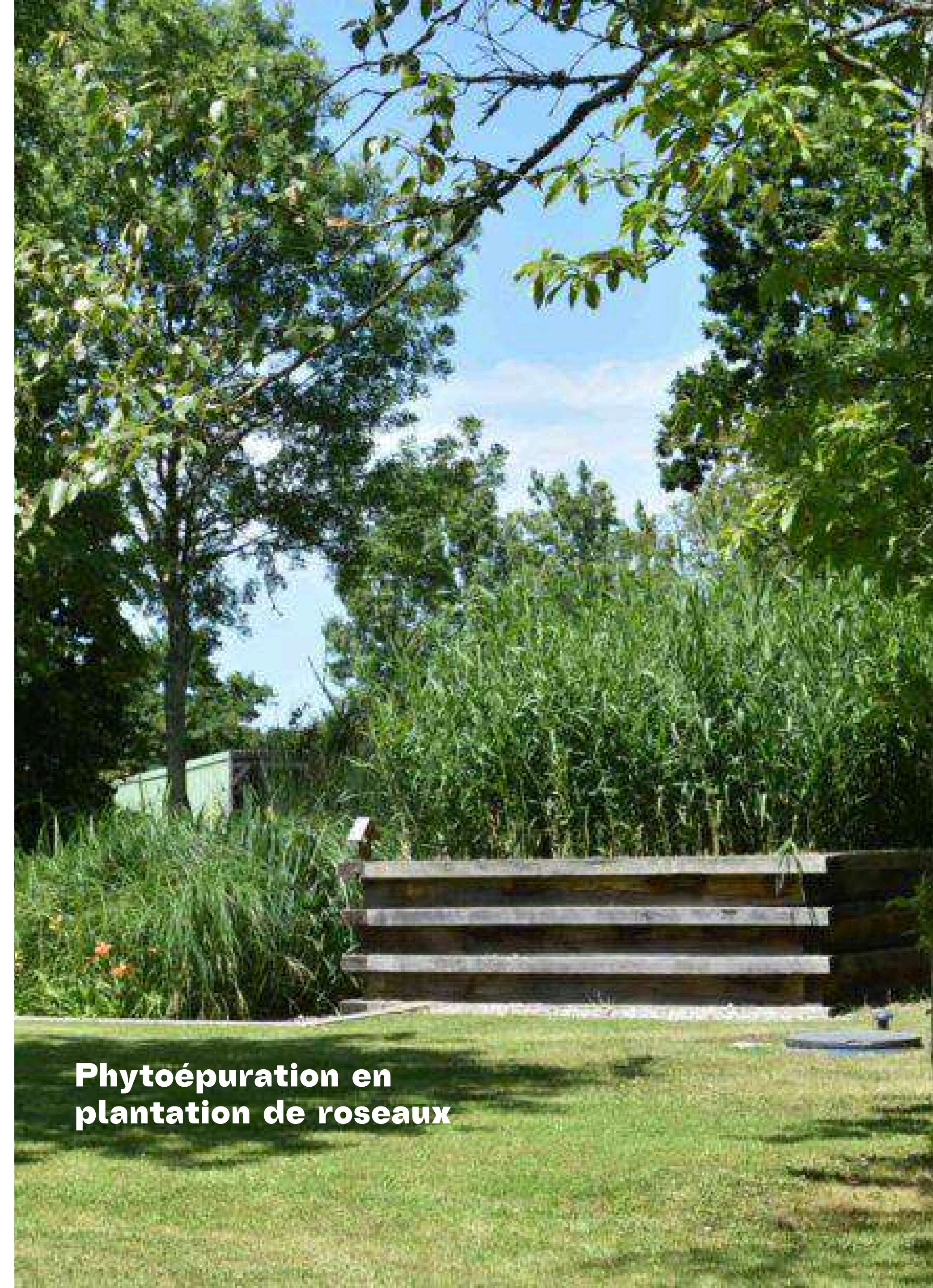
L'assainissement autonome est plus accessible qu'une autonomie totale, d'un point de vue technique, financier et réglementaire. Couplé à un dispositif de toilettes sèches, l'ANC traite les eaux grises sans connexion nécessaire au réseau et réduit ainsi les raccordements. Plusieurs solutions naturelles existent. Contactez-nous pour une étude approfondie de votre projet.

Choix des toilettes



| Possibilités | Traditionnelles | Sciure de bois | Congélation | Combustion |
|---|-----------------|----------------|-------------|------------|
| F.A.S. Full Autonomous System | ✓ | ✓ | ✓* | |
| H.A.S. Hoummi Aqua System | | ✓ | ✓ | ✓ |

*en fonction des régions



**Phytoépuration en
plantation de roseaux**

Mobilier & équipements



Ameublement et équipements

Il est vivement conseillé de sélectionner le mobilier Hoummi pour garantir la meilleure optimisation possible de l'espace. Les meubles sont fabriqués sur mesure pour occuper pleinement l'espace disponible.

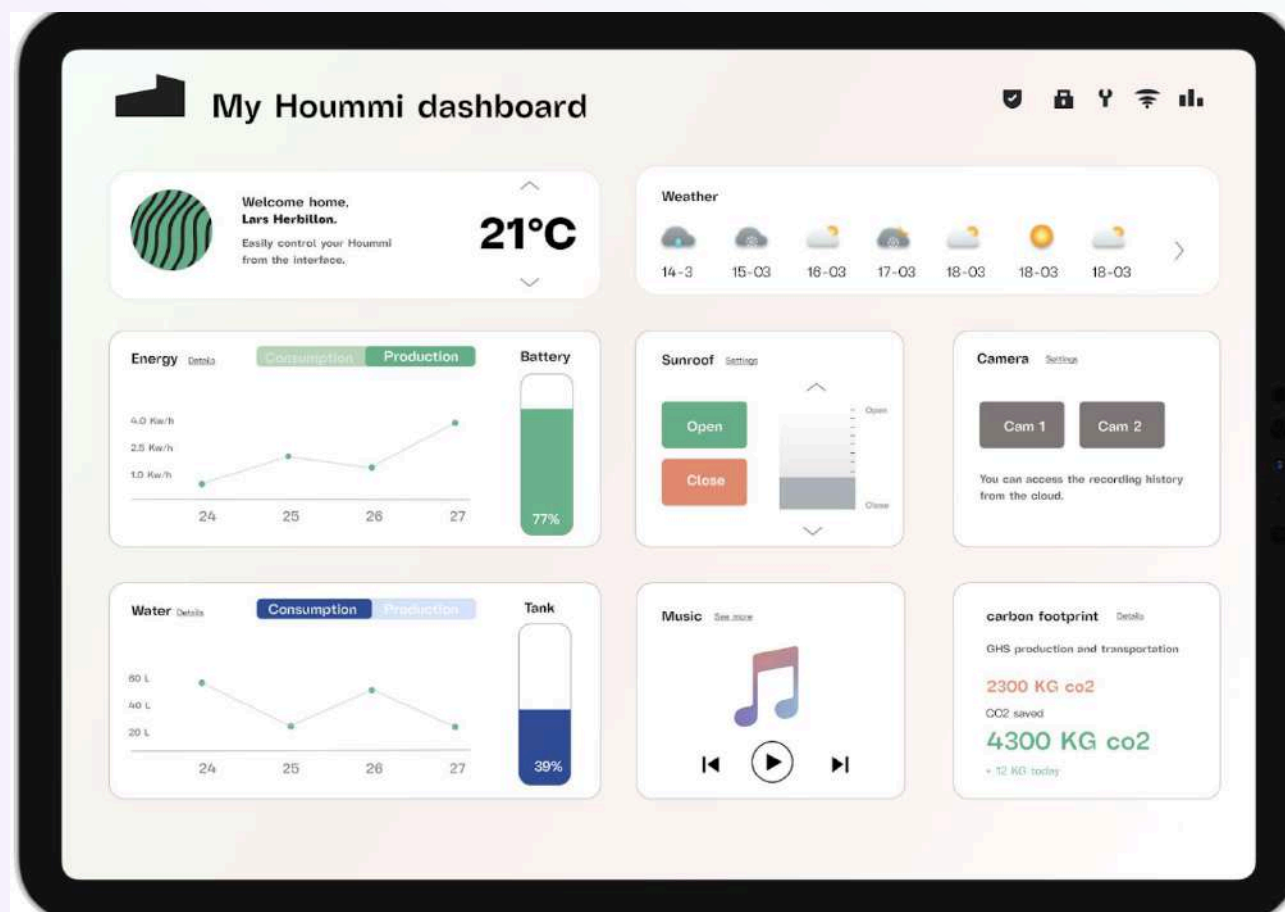
Sélection non exhaustive :

- SDB fonctionnelle
- Cuisine équipée
- Cloisons intelligentes
- Double plancher
- Portes coulissantes
- Echelle japonaise
- Escalier/rangements
- Canapé convertible
- Table escamotable
- Mobilier sur mesure
- Lit avec rangements



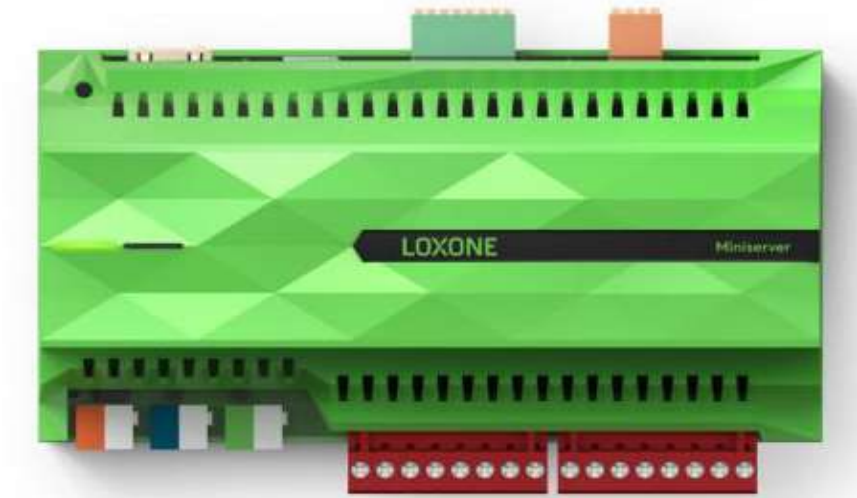
Monitoring & sécurité

Nos modules sont équipés d'un système domotique et de monitoring Loxone. Cette technologie permet de contrôler l'ensemble des fonctions intelligentes du module, du contrôle de production et de consommation électrique au contrôle d'éclairage et de température.



Application MyHoummi
en cours de développement

- 📶 **THERMOSTAT**
Gestion intelligente de la température été comme hiver.
- 📶 **AMBIANCES**
Ambiances lumineuse et sonore personnalisables.
- 📶 **STATION METEO**
Pluviomètre, anémomètre, humidité et température sur le toit.
- 📶 **CONNECTIVITÉ**
Connectez vos appareils en 4G/5G où que vous soyez.
- 📶 **SURVEILLANCE**
Soyez prévenus par vidéo en temps réel en cas d'anomalie.
- 📶 **SUIVI DE CONSOMMATION**
Maîtrisez vos consommations électriques sur le bout des doigts.
- 📶 **APP MOBILE**
Prenez le contrôle de l'ensemble de vos équipements, même à distance.



Loxone Technology inside

Sécurité

Sont inclus dans tous nos modules :

- Détecteur de fumée et de monoxyde de carbone
- Extincteur Classe 3
- Capteurs de présence
- Mode absent

Exemple de monitoring

Exemple 1 :

Le système de chauffage ou de clim se coupe automatiquement si une porte ou une fenêtre reste ouverte.

Exemple 2 :

En cas de vent important ou de pluie, le toit ouvrant peut se fermer automatiquement en diffusant un message sonore.

Livraison & mobilité



Le tarif de livraison est inclus dans toutes nos habitations.



Information générale

Un module Hoummi se déplace sur un plateau camion en convoi exceptionnel de catégorie 1.

La livraison peut être effectuée sur toute typologie de terrain accessible pour un poids lourd.

Tous nos modules sont conçus pour pouvoir être déplacés plusieurs fois.

Installation & fondations

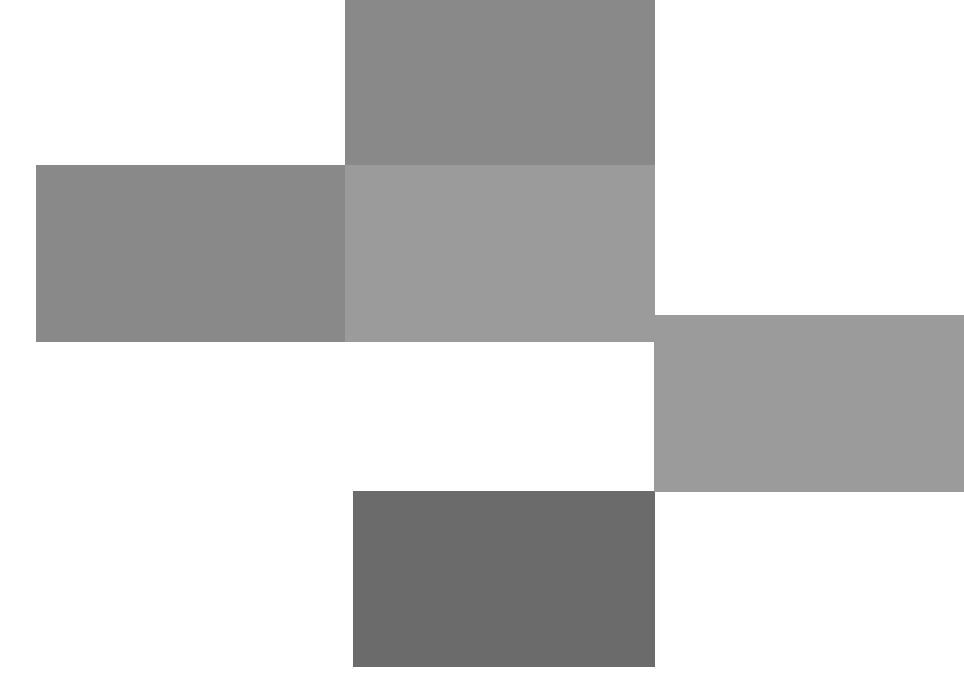
Un module Hoummi **s'installe en quelques heures**. Il peut être installé sur des **pieux de fondation vissés** (garantie décennale), sur câles, structure IPE ou plots béton (le plus accessible). Dans certains cas, une étude de sol peut être nécessaire.



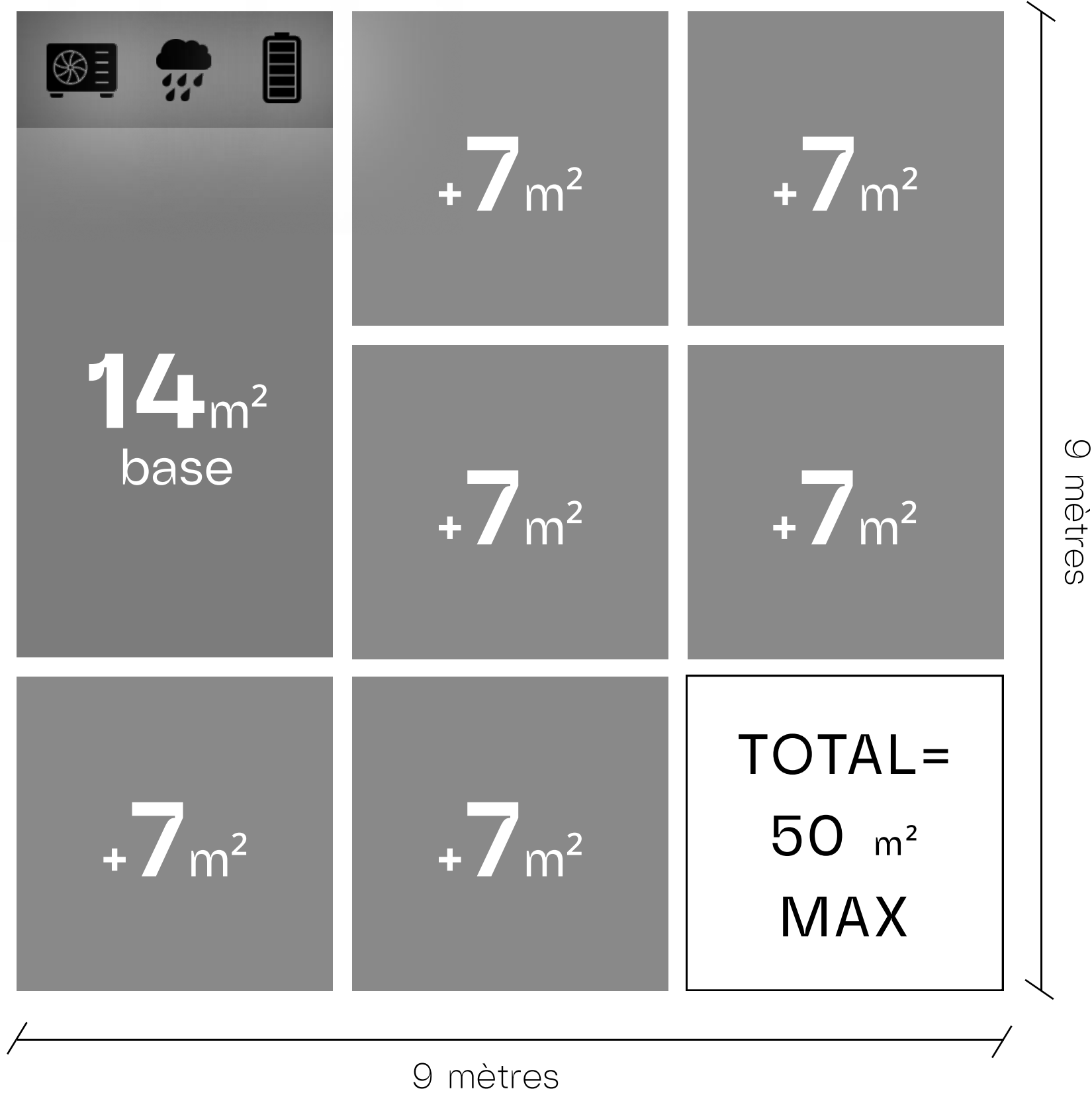
Un accès poids lourd est nécessaire à proximité du terrain pour assurer le grutage des modules. Le terrain n'a pas nécessairement besoin de faire l'objet d'un terrassement, même si celui-ci est incliné.



Conception modulaire et réversible



Surfaces (assemblages possibles)



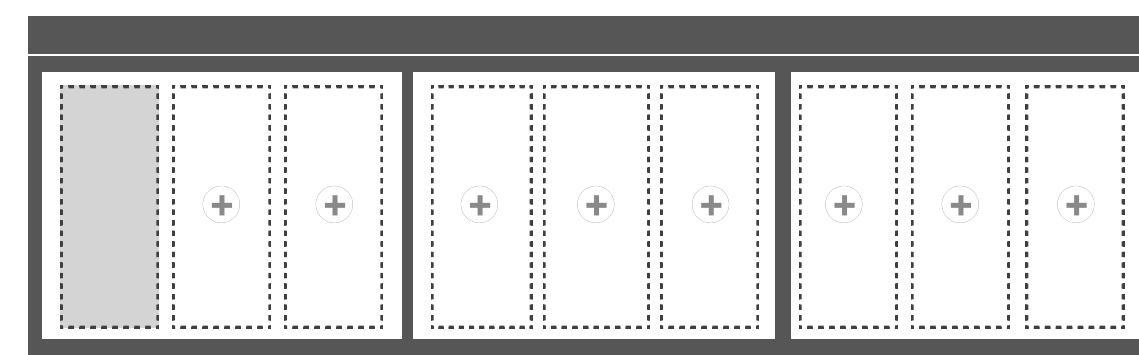
Volumes (3 possibilités)



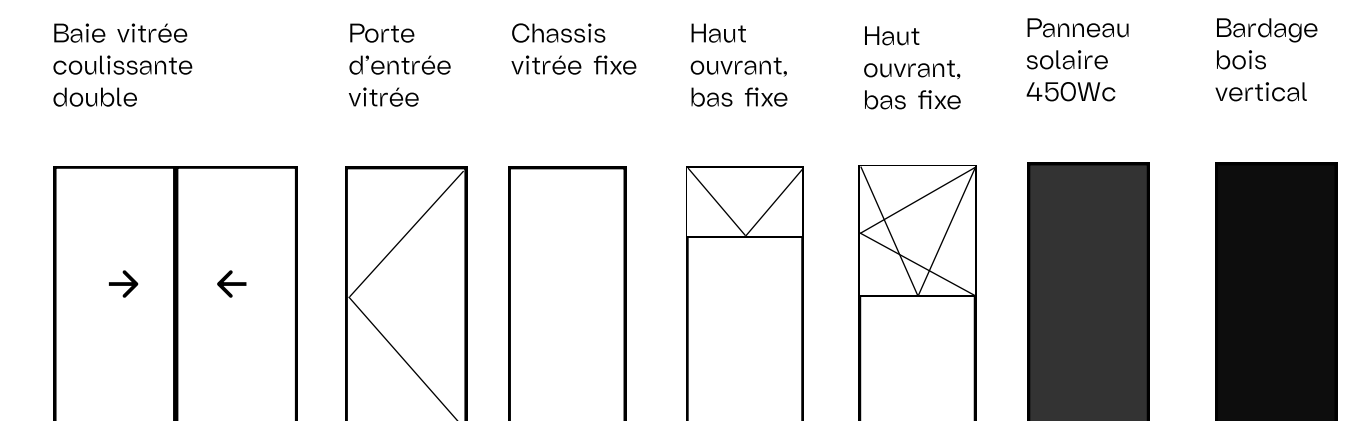
Ouvertures

Chaque façade est configurable...

... avec les possibilités suivantes :

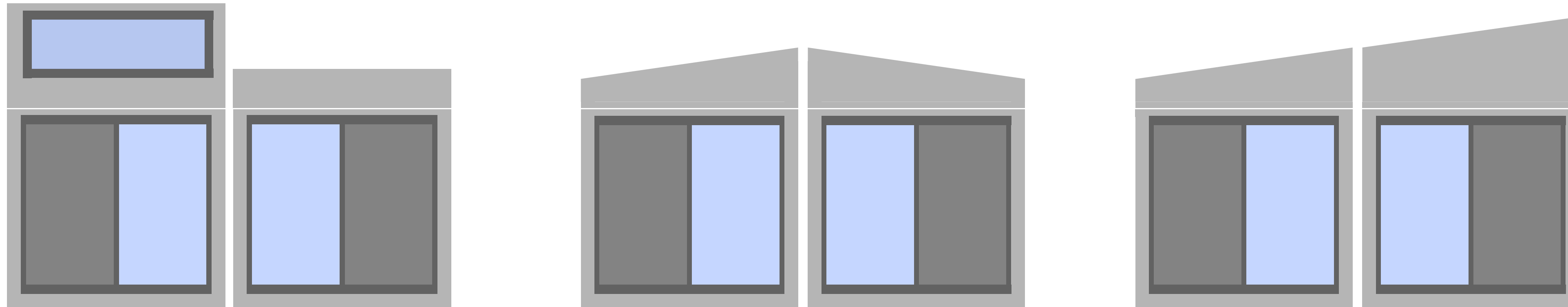


Exemple sur façade latérale de 9 mètres

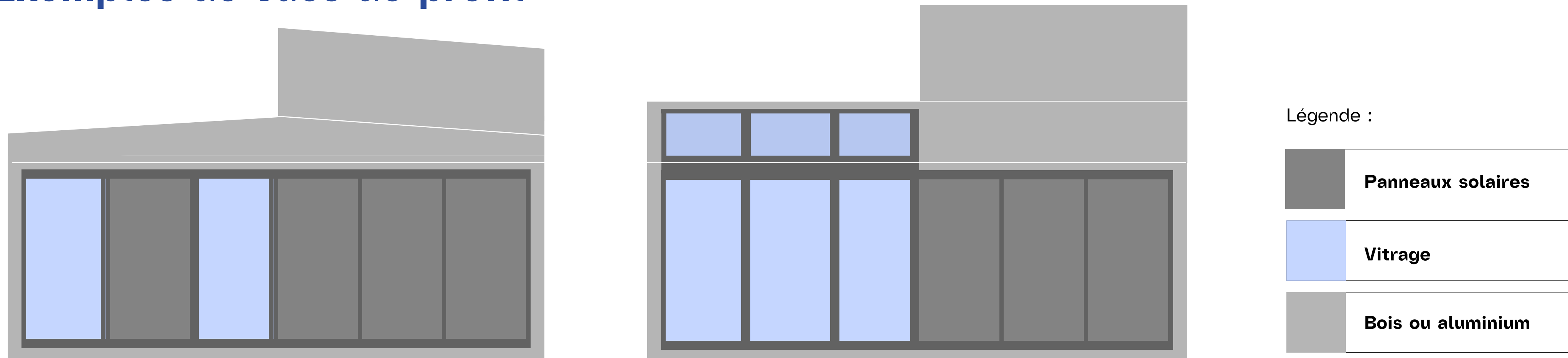


Possibilités modulaires infinies

Exemples de vues de face



Exemples de vues de profil

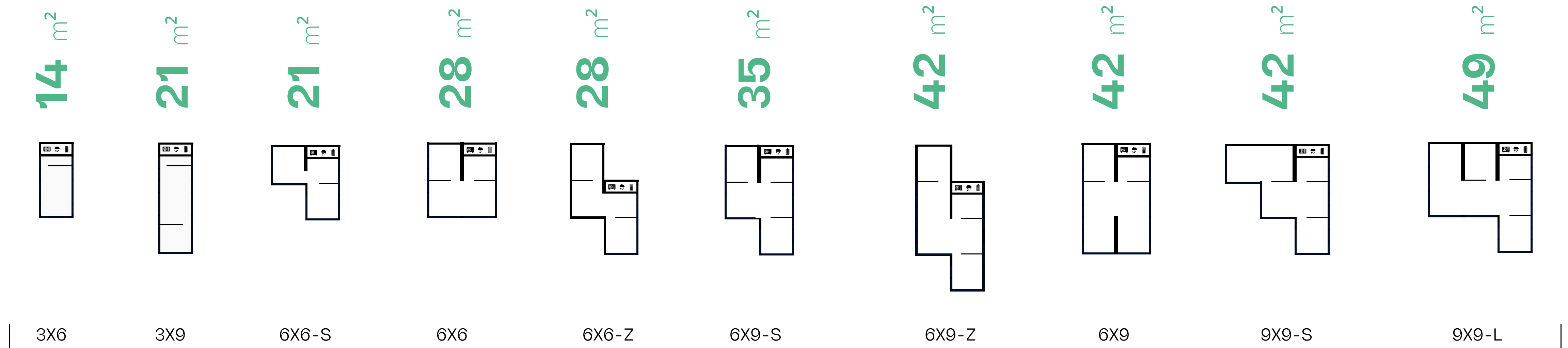


Configurations usuelles



Quelques informations en vrac :

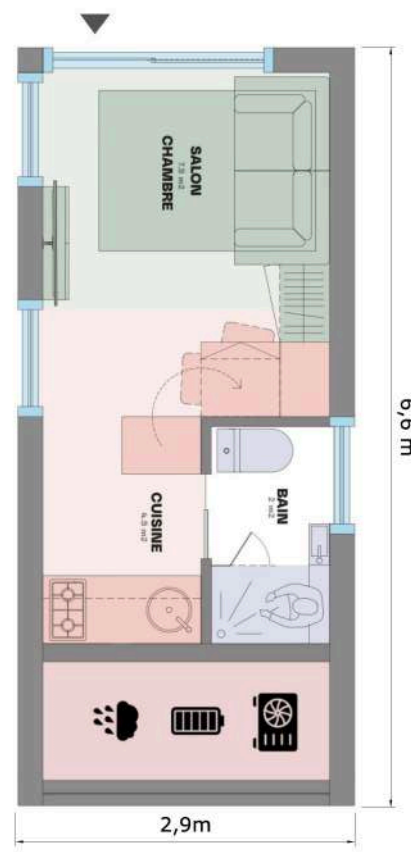
- Tous les modules peuvent être de plain-pied, surélevés ou disposer d'une mezzanine.
- La mezzanine ajoute une superficie d'environ 7 m² aux superficies affichées.
- Les espaces intérieurs sont modulables et peuvent être définis du studio au T3 en fonction des surfaces et usages.
- Une terrasse extérieure sur mesure est disponible en option sur tous les modules.



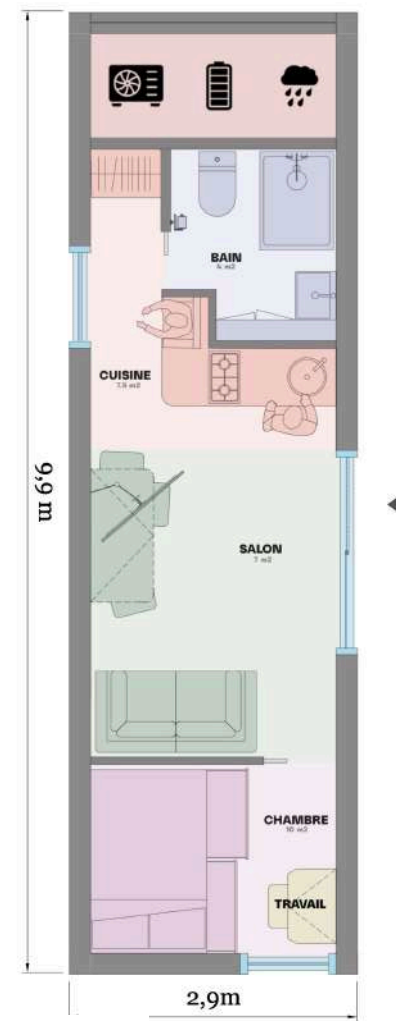
A partir de $\left\{ \begin{array}{l} 3\ 120\ \text{€ TTC} \\ 2\ 600\ \text{€ HT} \end{array} \right\}$ /m² clé en mains

A partir de $\left\{ \begin{array}{l} 2\ 640\ \text{€ TTC} \\ 2\ 200\ \text{€ HT} \end{array} \right\}$ /m² prêt à meubler

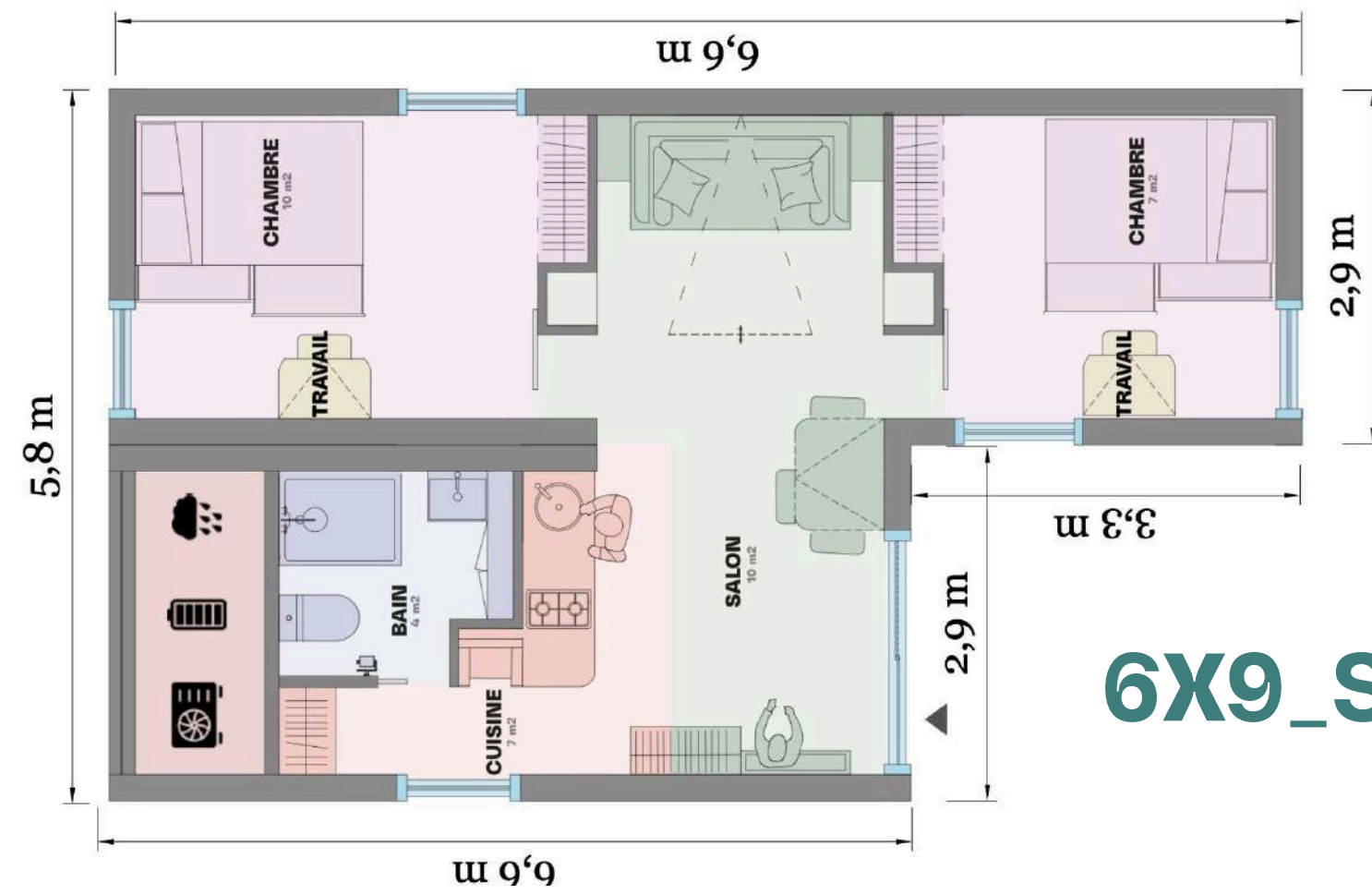
Exemples de plans au sol



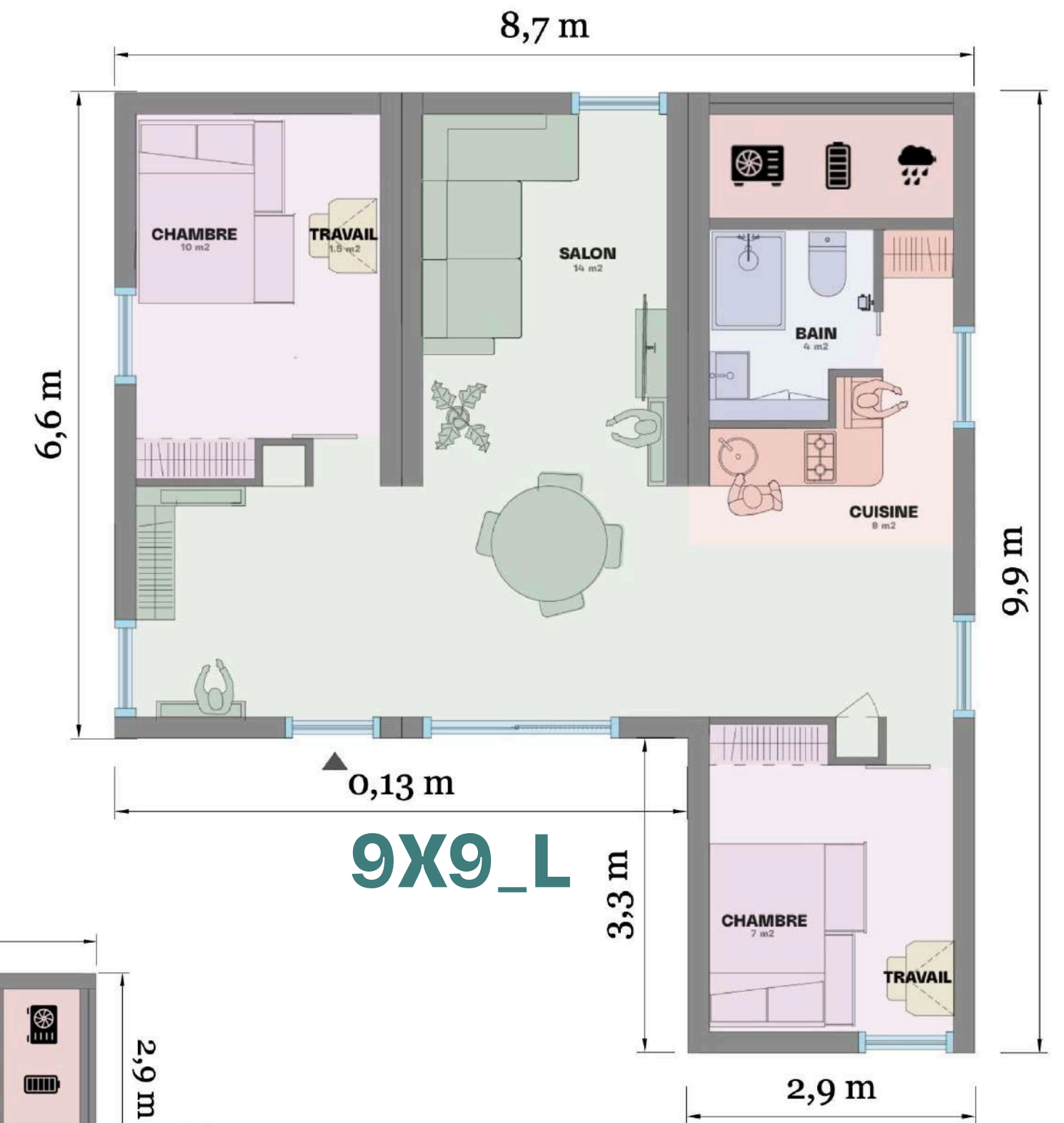
3X6



3X9



6X9_S



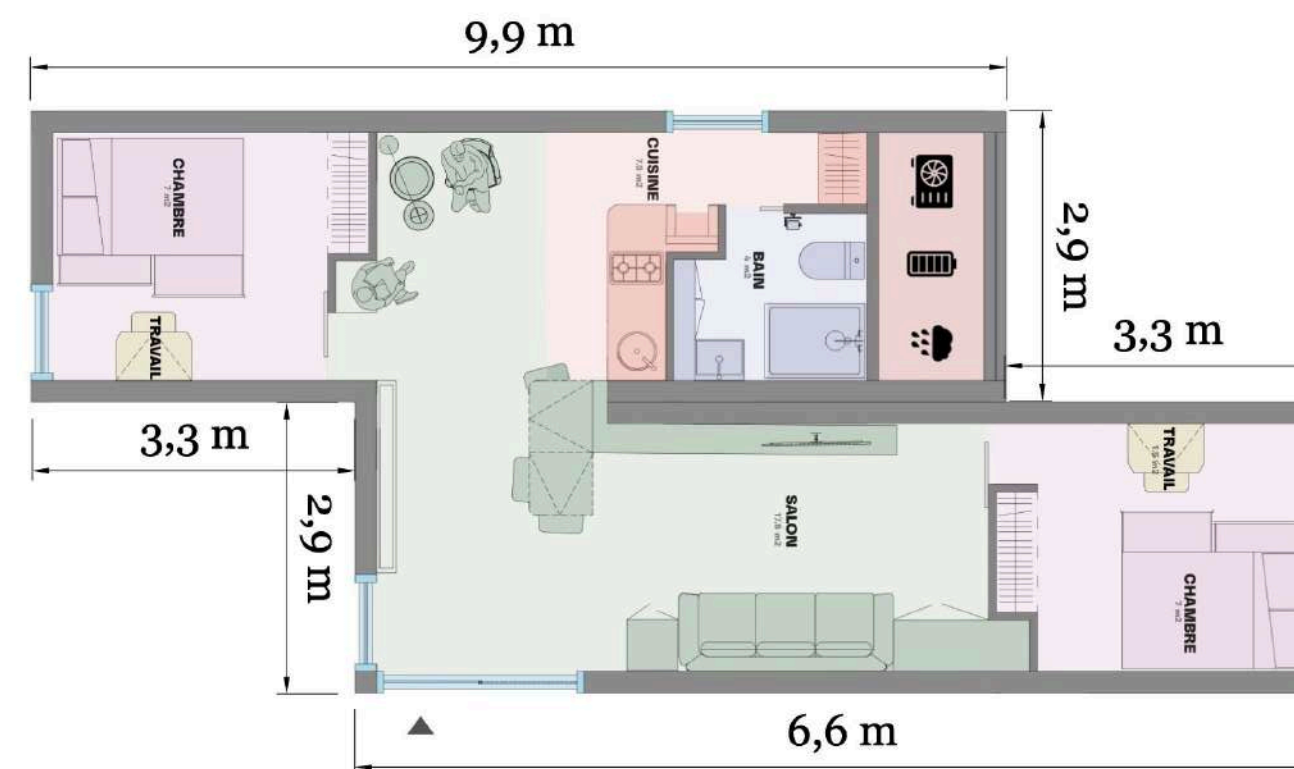
9X9_L



6X6_S



6X6



6X9_Z

Tous nos modules comprennent :



Un espace de vie confortable, fonctionnel et très optimisé

La superficie habitable d'un module Hoummi varie en fonction de la taille des modules ainsi que de la façon dont on les assemble. Ils offrent des espaces très lumineux, chaleureux et parfaitement flexibles. Ils peuvent servir d'habitation principale, de bureau ou d'hébergement locatif pour 1 à 6 personnes.

Une structure solide, durable et évolutive, en ossature bois

La structure d'un module Hoummi est constituée d'une structure solide en ossature bois et dispose d'une méthode d'assemblage unique conforme au DTU. Les cloisons sont constituées de matériaux perspirants, d'une membrane hygrovariable et d'une isolation à base de panneaux de laine de bois.

Une autoconsommation solaire incluse sur tous les modules

L'ensemble des faces exposées d'un module Hoummi disposent de panneaux photovoltaïques permettant à chaque habitation de produire plus d'énergie qu'il n'en consomme, lissée sur l'année. Pour aller plus loin, vous pouvez opter pour une batterie physique ou virtuelle pour le stockage de l'énergie.

Un monitoring avancé de l'eau et de l'énergie

L'ensemble des systèmes de production et de consommation d'énergie, le système de gestion hydraulique, le chauffage, la climatisation et l'éclairage sont pilotés par une interface domotique disponible via une application mobile, ainsi que sur des interrupteurs intelligents accessibles localement dans la maison.

Des espaces totalement aménagés et équipés

Pour optimiser l'espace ressenti et le volume d'une maison Hoummi, nous avons développé un ensemble de configurations d'espace avec mobilier et équipements intégrés que nous vous recommandons vivement d'utiliser. Nous pouvons également vous proposer des modules prêt à aménager, pour un coût réduit.

Une installation réversible sans recours au béton

Pour limiter son impact sur l'environnement, un module Hoummi peut s'installer sur des pieux de fondation vissés dans le sol sur environ 2 mètres. Ce procédé est dit réversible et permet de facilement déplacer un module et de retirer ses fondations sans avoir à dénaturer le sol. Par ailleurs, ce procédé fonctionne sur des terrains inclinés.

Descriptif Technique* (standard)



Structure

Ossature

Bois KVH et lamellé collé
Résistance thermique conforme
RE 2020 petits espaces < 50m²

Fondations

Pieux de fondations vissés 2 mètres
Technopieux ou équivalent
Acier galvanisé

Isolation

Murs et sol

120mm de Laine de bois R > 3 m²K/W

Plafond

160mm de PIR + laine de bois R > 6 m²K/W

Etanchéité

Couverture

1,5 mm - Membrane EPDM

Pare pluie

Delta Fassade 20
Perméable à la vapeur d'eau

Pare vapeur

Delta - Hygrovariable
Perméable à la vapeur d'eau

Photovoltaïque

Production

Entre 12 et 30 panneaux de 450Wc en
fonction de la taille de l'habitation

Batteries

Raccordement réseau recommandé avec une
solution de batterie virtuelle MyLight Systems.
Batterie lithium LiFePo₄ entre 4,8 et 48Kwh
en option

Conversion

Onduleur 5Kva et régulateur triple MPPT

Menuiseries

Châssis fixe et ouvrant

Aluminium RAL 7016
Vitrage performant 4-16-4 gaz argon
Protections solaires extérieures intégrées

Porte fenêtre

Aluminium RAL 7016
Vitrage performant 4-16-4 gaz argon
Protections solaires extérieures intégrées

Baie vitrée coulissante

Aluminium RAL 7016
Vitrage performant 4-16-4 gaz argon
Protections solaires extérieures intégrées

Chauffage / climatisation

Chauffage

Pompe à chaleur (PAC) air-air haute performance
Unité extérieure

Ventilation

VMC simple flux (ventilation mécanique)

Climatisation

Inverter air/air (PAC) haute performance

Monitoring & éclairage

Système domotique

Système Loxone, pilotage sur application mobile ou
interrupteurs intelligents / Thermostat

Eclairage

Variateurs, bandeaux et spot LED

Finitions

Aluminium plié extérieur (cadre)

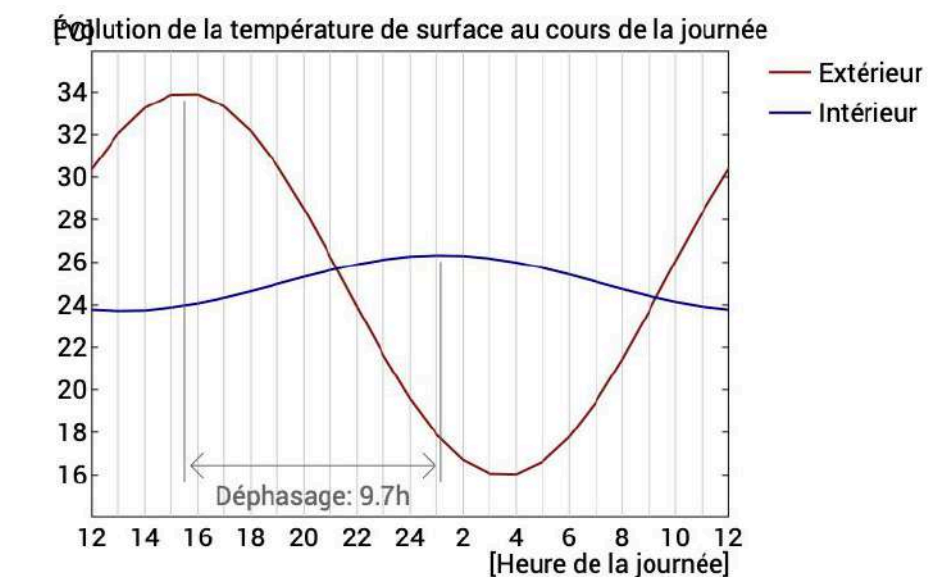
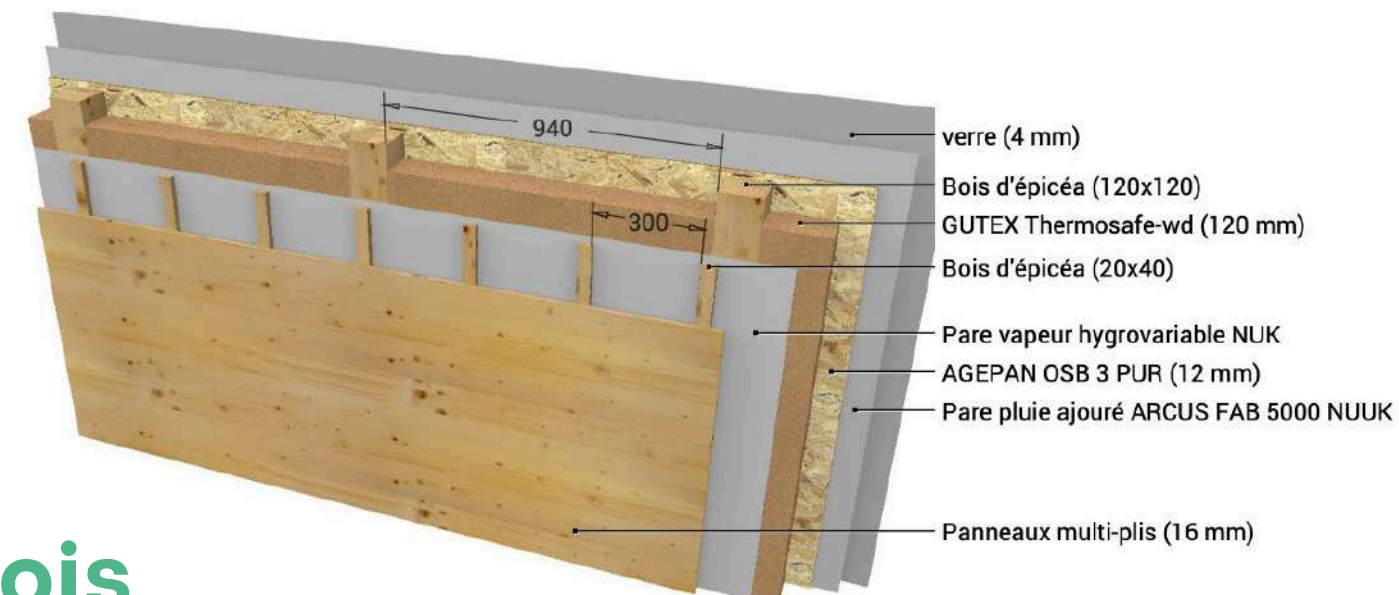
1,5 mm, aluminium laqué noir -
RAL 7016 ou plus sombre

*sous réserve de modifications sans préavis.

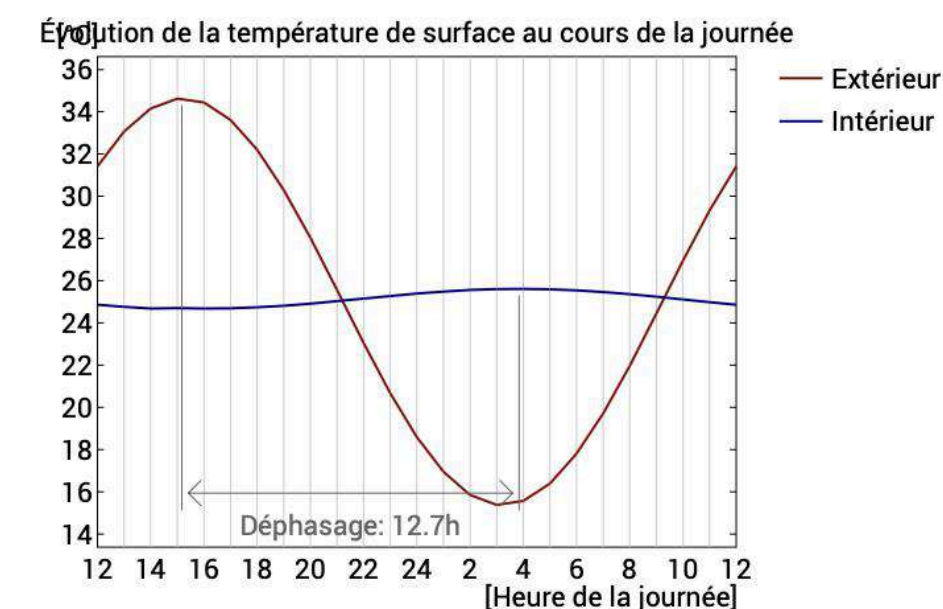
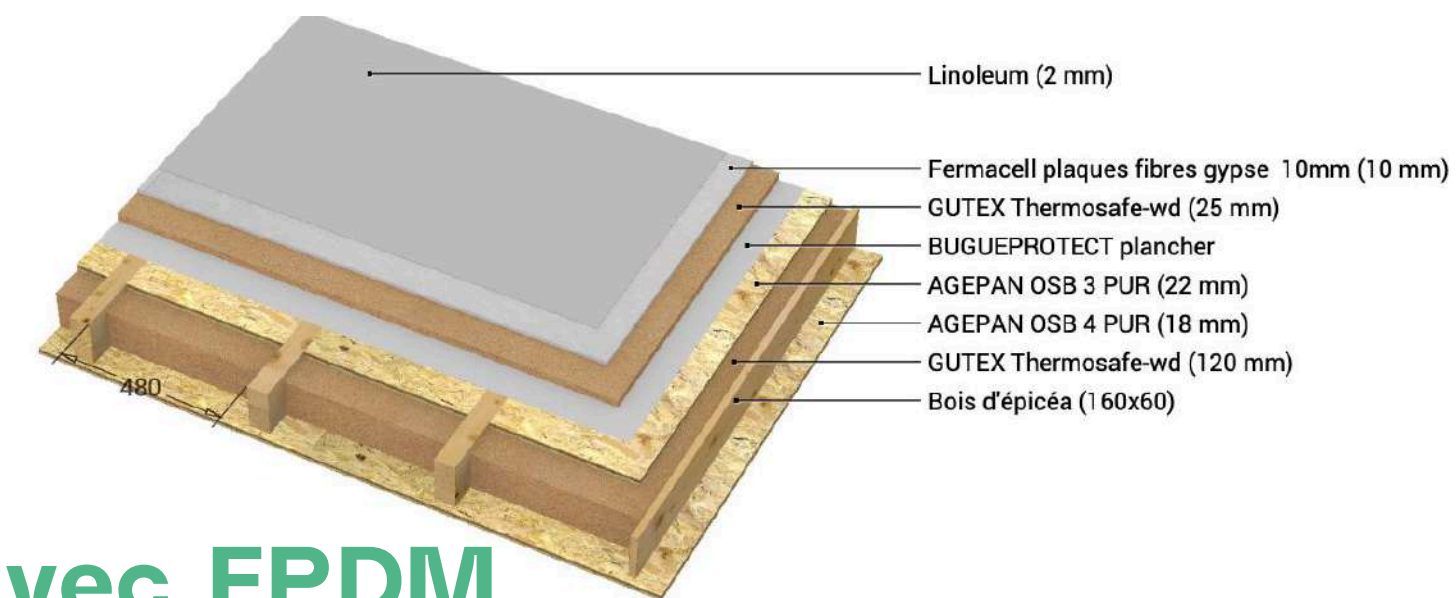
Composition des parois*

Mur à ossature bois revêtement photovoltaïque

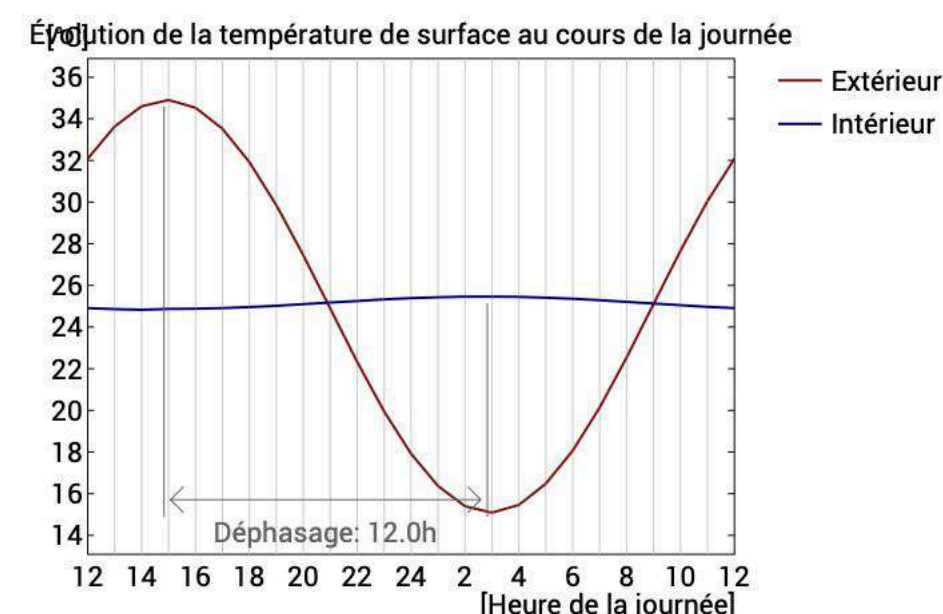
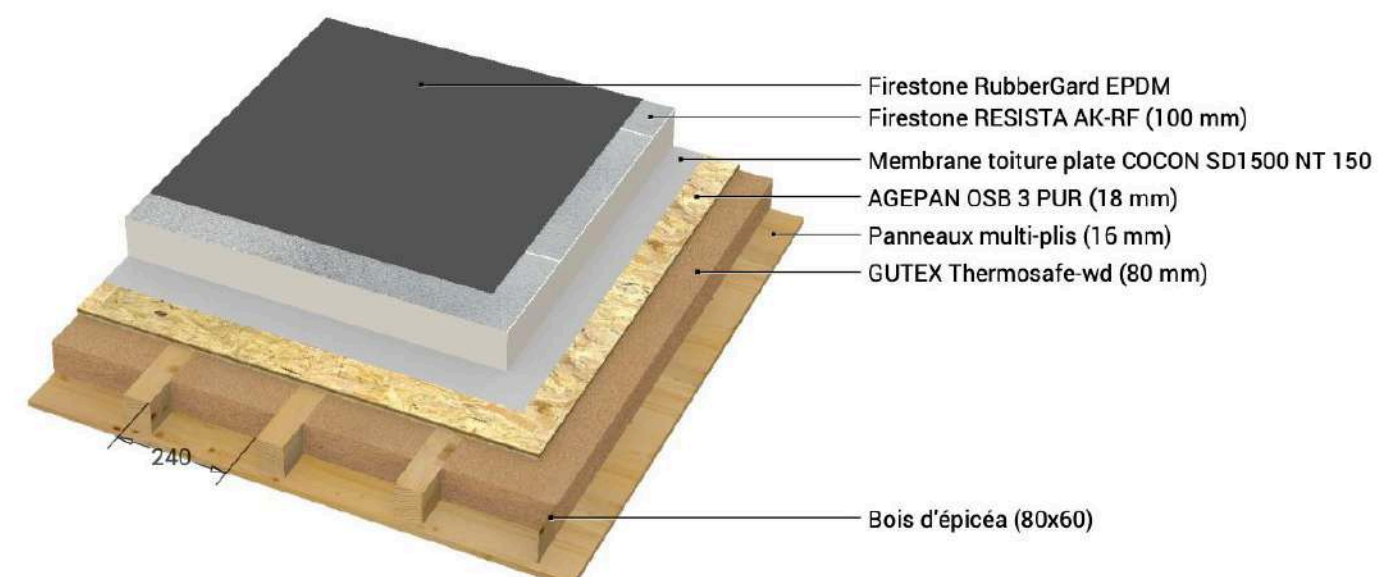
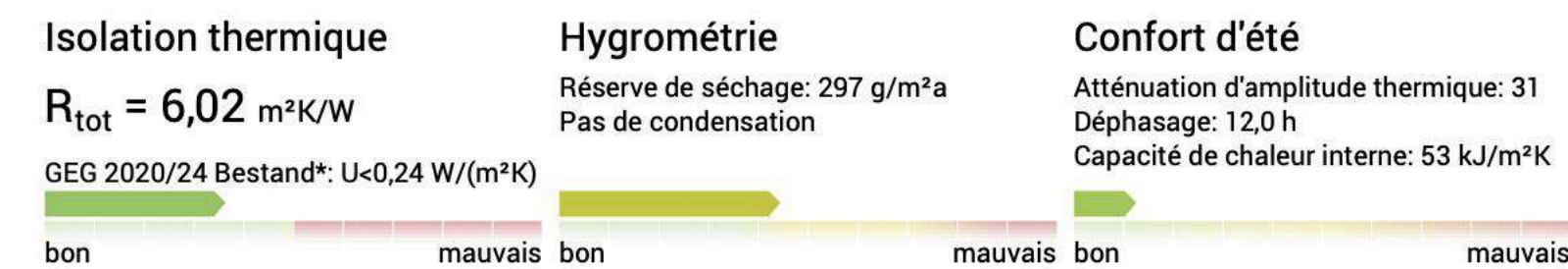
Pour le dossier technique complet, contactez-nous



Plancher bas ventilé à ossature bois



Toiture chaude en ossature bois avec EPDM



*sous réserve de modifications sans préavis.

Finitions et personnalisation



Revêtement extérieur

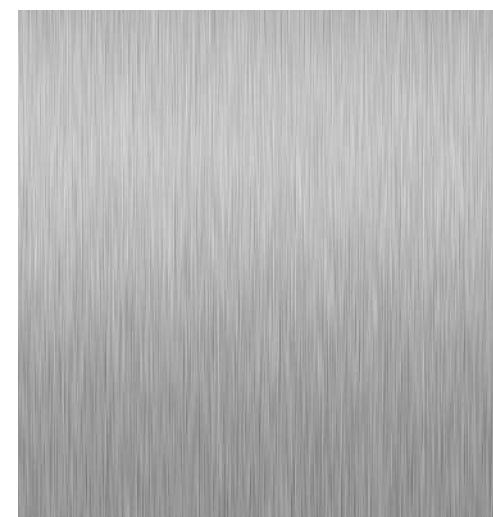
Le revêtement extérieur bas des modules est composé de panneaux photovoltaïques intégrés dans la façade, en plus des intégrations vitrées.

En cas de mezzanine ou de hauteur sous plafond surélevée, vous pouvez choisir entre les revêtements suivants :



Bardage chêne
pose verticale à clair-voie

Alternative
Bardage sapin
Pose verticale à clair-voie (plus économique)



Aluminium
Panneaux en aluminium composites, couleur au choix



Viroc
Imitation béton

Revêtement intérieur

Murs et plafond

Nous privilégions des revêtements intérieurs en bois. Optez pour l'une de ces 4 options :



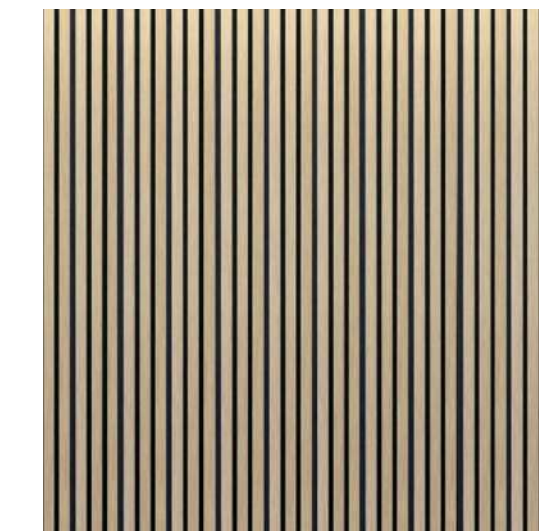
Revêtement bois blanchi, panneau



Revêtement laqués naturel, panneau

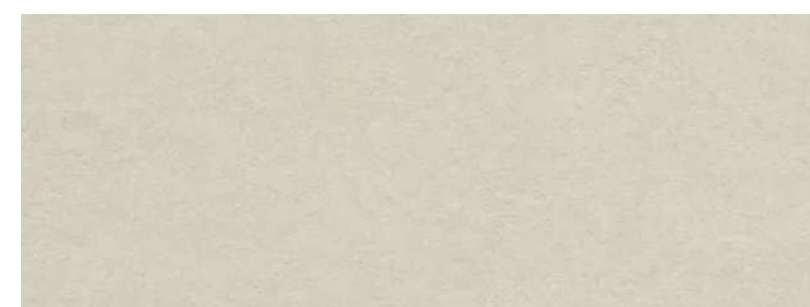


Liège mural



Revêtement acoustique

Sol



Linoléum naturel
Aspect clair



Parquet chêne blanchi stratifié
Aspect clair

Niveaux d'autonomie énergétiques

HOUAMMI



AUTOCONSOMMATION

Inclus et jusqu'à 1 200 € d'économie par an

Production

4 à 12 kWh de puissance installée

Puissance de sortie et tension du réseau

5.5 KVA - 230 v

Raccordement

Raccordement réseau requis

Stockage d'énergie

Batterie virtuelle ou revente de surplus

Chauffage / climatisation

Pompe à chaleur air-eau réversible

Délastage (alternative à l'électrique)

-

Sécurité anti coupures

-

FULL AUTONOMOUS STSTEM (F.A.S.)

19 900 € HT / 23 800€ TTC

et jusqu'à 800 € d'économie par an

Production

4 à 12 kWh de puissance installée

Puissance de sortie et tension du réseau

5.5KVA - 230V

Raccordement

Autonomie totale pour sites isolés

Stockage d'énergie

24 kWh de batterie locale LiFePo4 (ajustable)

Chauffage / climatisation

Poele à pellets, à bois ou gaz propane

Délastage (alternative à l'électrique)

Cuisson, chauffage et chauffe eau

Sécurité anti coupures

Groupe électrogène à déclenchement automatique

Options "autonomie" hydraulique



| REFERENCE | DESCRIPTION | TARIFICATION TTC |
|-----------|---|------------------|
| H.A.S. | <p>Hoummi Aqua System (full autonomie) BÊTA NON CONFORME</p> <p>Récupération d'eau de pluie et recyclage en boucle fermée des eaux grises. Réservoir de 1000 litres et systèmes de filtration de l'eau avancés de l'eau grise et des eaux de pluie. Cette option permet d'atteindre jusqu'à deux mois d'autonomie en eau sans apport d'eau extérieur, dans un cadre d'utilisation raisonné. Système en cours de développement, disponible prochainement.</p> | 19 900 € |
| A.N.C. | <p>Assainissement Non Collectif Autonome</p> <p>Système autonome d'assainissement de l'eau avec ré-usage pour toilettes et machine à laver et traitement des eaux grises pour rejet.</p> <p>Un système de traitement membranaire est installé en dessous du module ou dans le local technique. Aucun raccordement au réseau d'assainissement n'est requis. Un raccordement au réseau d'EDCH (Eaux Destinées à la Consommation Humaine) reste nécessaire. Une maintenance des filtres est à prévoir. Un système de phytoépuration (Aquatyrus) agrémenté par les autorités peut également être installé pour l'ANC. Des frais supplémentaires peuvent s'appliquer en fonction du terrain.</p> | 12 900 € |
| A.N.C. | <p>Toilettes sèches autonomes à sciure, congélation ou à combustion intégrée</p> <p>Plusieurs solutions de toilettes indépendantes et déconnectés du réseau d'assainissement sont proposés et dépendent de l'usage du module Hoummi. Les toilettes à combustion ne sont pas compatibles avec l'option F.A.S. Pour plus d'informations, contactez nous.</p> | 900 à 4900 € |

Options diverses



| REFERENCE | DESCRIPTION | TARIFICATION TTC |
|-----------|---|------------------------|
| ESC | <p>Pieux de fondation vissés type "Technopieux" En remplacement d'une autre solution type "plots béton". Le tarif dépend de la taille de l'habitation et du type du terrain. Installation sur terrain incliné possible.</p> | Sur devis |
| ESC | <p>Vitrage effet miroir Optimise l'intimité et donne un effet spécial extérieur. Tarif pour tous les vitrages d'un module.</p> | 3 400 € |
| ESC | <p>Terrasse bois sur pieux de fondation Toutes nos habitations peuvent intégrer une terrasse extérieure en bois pour agrandir l'espace de vie.</p> | 340 € / m ² |
| ESC | <p>Escalier d'accès à la mezzanine avec rangements intégrés En remplacement à l'échelle japonaise</p> | 3 400 € |
| ESC | <p>Plancher chauffant Cette option offre une répartition idéale de la chaleur, remplace la pompe à chaleur air/air par une pompe à chaleur air/eau et supprime la climatisation.</p> | 140 € /m ² |

Exemples de plans et tarifs associés

Sur demande

Les ouvertures (portes et fenêtres) peuvent être repositionnés en fonction de l'environnement extérieur d'installation de l'habitation (voir page modularité).

Les espaces intérieurs peuvent être adaptés en bureaux, cabinets de praticien, ou toute autre configuration. Nous pouvons fournir des espaces aménagés et optimisés, ou des espaces vides.

N'hésitez pas à nous solliciter pour tout projet sur mesure.



Pour toute demande commerciale :

Mail : hello@houmми.com
Téléphone : 0781298950



Garanties & certifications

Validation technique

Nous travaillons avec le bureau de contrôle **SOCOTEC** pour nous assurer du respect de l'ensemble des règlements applicables en matière de construction et de sécurité (NFC15 100, respect des EurocodesDTU en vigueur, ATEX, ETN...)

En partenariat avec **SOCOTEC** 

Garantie décennale

L'installation sur pieux de fondation vissés réalisée par notre partenaire Technopieux permet d'obtenir une garantie décennale sur le système de fondations.

Une étude de sol est nécessaire pour déterminer la dureté et la typologie de sol, ce qui permettra de sélectionner les pieux les plus adaptés.



Consuel bleu et jaune

Hoummi s'engage à ce que toutes ses installations puissent faire l'objet d'un raccordement Enedis, impliquant l'obtention d'un certificat de conformité Consuel bleu et jaune, pour l'électricité générale ainsi que pour le système de production et éventuellement de stockage électrique.



Réglementation thermique

La structure d'un module est conforme à la réglementation RE2020 adaptée aux petits espaces de moins de 50m². La production photovoltaïque, couplée à une pompe à chaleur permettent de considérer le module comme un bâtiment à énergies positives (BEPos). En effet, une unité Hoummi peut produire plus d'énergie qu'elle n'en consomme si elle est bien orientée.



L'histoire de Hoummi

En 2018, je construis une tiny house autonome qui devient ma maison pendant plusieurs années. Bien plus qu'une simple habitation, c'est un véritable laboratoire d'idées où j'explore un mode de vie plus sobre, minimaliste et autonome.

En 2020, fort de mon expérience personnelle et de la rencontre avec d'autres entrepreneurs passionnés et expérimentés, je me lance dans l'aventure Hoummi. Ensemble, nous commençons à développer des micro-maisons répondant à des standards élevés de technique et de confort, tout en visant une réduction significative de l'impact environnemental.

La mission de Hoummi est de proposer des micro-maisons solides et durables, parfaitement optimisées pour s'inscrire dans une nouvelle forme d'urbanisation, tournée vers la densification douce des territoires. Face à la pénurie de logements, aux enjeux fonciers et écologiques et à l'artificialisation des sols Hoummi offre une solution technique viable, combinant le meilleur des innovations high-tech et low-tech pour répondre aux besoins d'une urbanisation plus soutenable.

Lars Herbillon
Fondateur



Partenaires & clients



La Filiale du Groupe Action Logement Plurial Novilia développe un programme d'espaces de bureaux sur le pôle économique de Reims sur la base du concept Hoummi.



SOCOTEC accompagne Hoummi dans la validation technique et la mise en conformité réglementaire de son concept d'habitation minimaliste, modulaire et autonome.



Le laboratoire à startup du Centre Scientifique et Technique de la construction a sélectionné Hoummi comme une innovation prometteuse et nous accompagne dans notre développement.



Le promoteur Sovia est partenaire de notre développement depuis nos débuts. Situé dans l'Est de la France, le groupe opère en tant que promoteur et constructeur.



Hoummi est membre du pôle de compétitivité Tenerrdis. Situé en région Rhones Alpes, il s'agit de l'un des acteurs économiques de référence en matière de transition énergétique.



L'association Construire Au Futur Habiter le Futur est une association présidée par la région Ile De France à Laquelle Hoummi est membre actif depuis début 2023.

Contact

Lars Herbillon

Responsable commercial

+ 33 (0) 7 81 29 89 50

lars@hoummi.com

HOUMMI SAS

35 ter avenue Pierre Grenier
92100 Boulogne-Billancourt

Production en Alsace (68)

Numéro SIRET : 88364122700011

Numéro TVA : 88364122700011

www.hoummi.com

Visites du démonstrateur technologique (Parthenay 79)

Notre démonstrateur technologique peut être visité à Parthenay, dans les Deux-Sèvres.

Si vous souhaitez visiter le module, veuillez nous le faire savoir et nous transmettre vos disponibilités.

Showroom à Reims

Dès début 2025, nous disposerons de notre showroom commercial sur le pôle économique de Bezannes, à proximité de Reims.

Il sera constitué d'un double module Hoummi aménagé en hybride habitation et bureau.

Informations et commande

Vous pouvez dès à présent commander un ou plusieurs modules Hoummi.

Les livraisons sont prévues dès fin 2024.

Délais estimatif entre la commande et la livraison : 3 et 6 mois (max 12 mois)

Nous pouvons vous accompagner dans la conception de votre projet (urbanisme, autorisations, conception).

