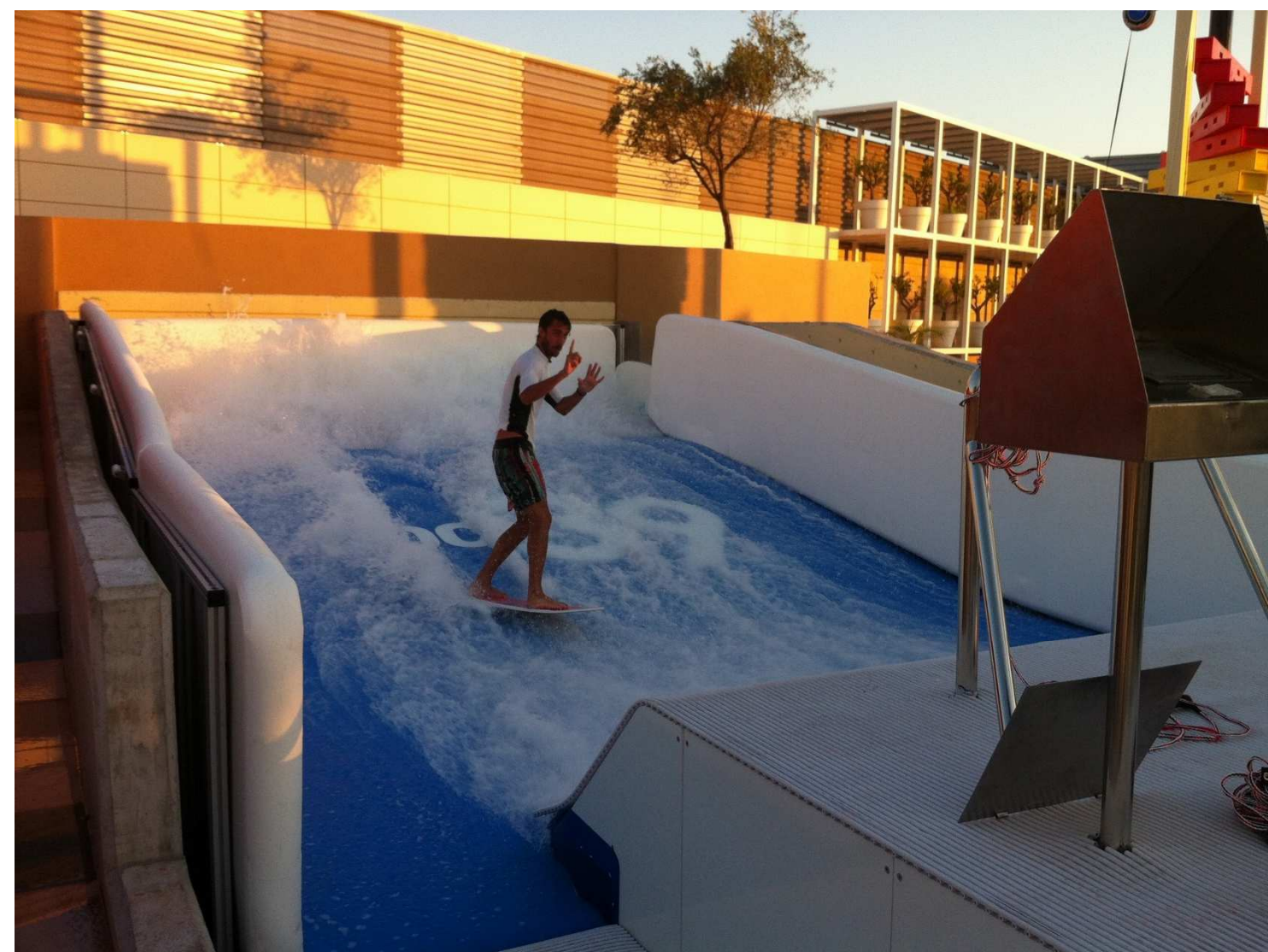
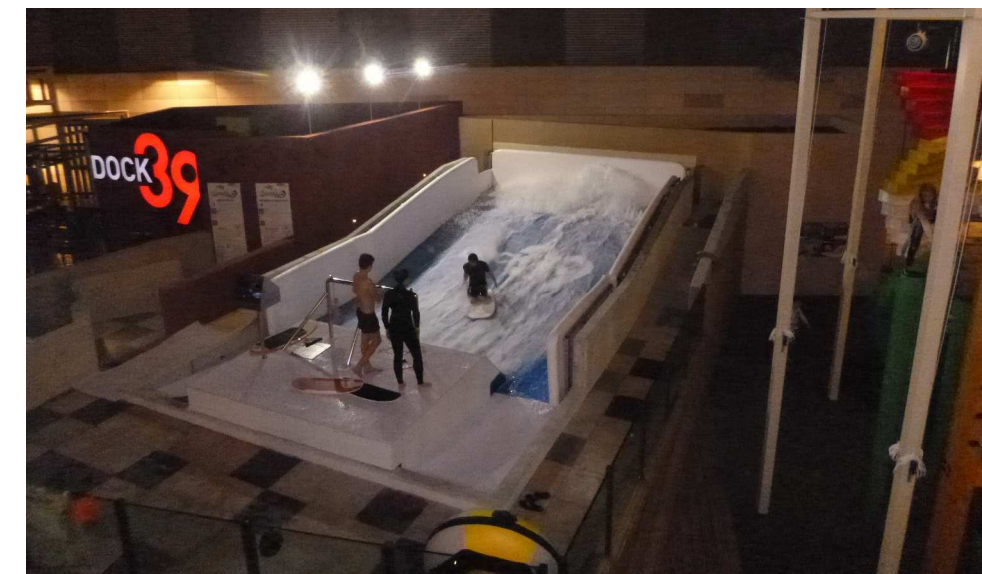


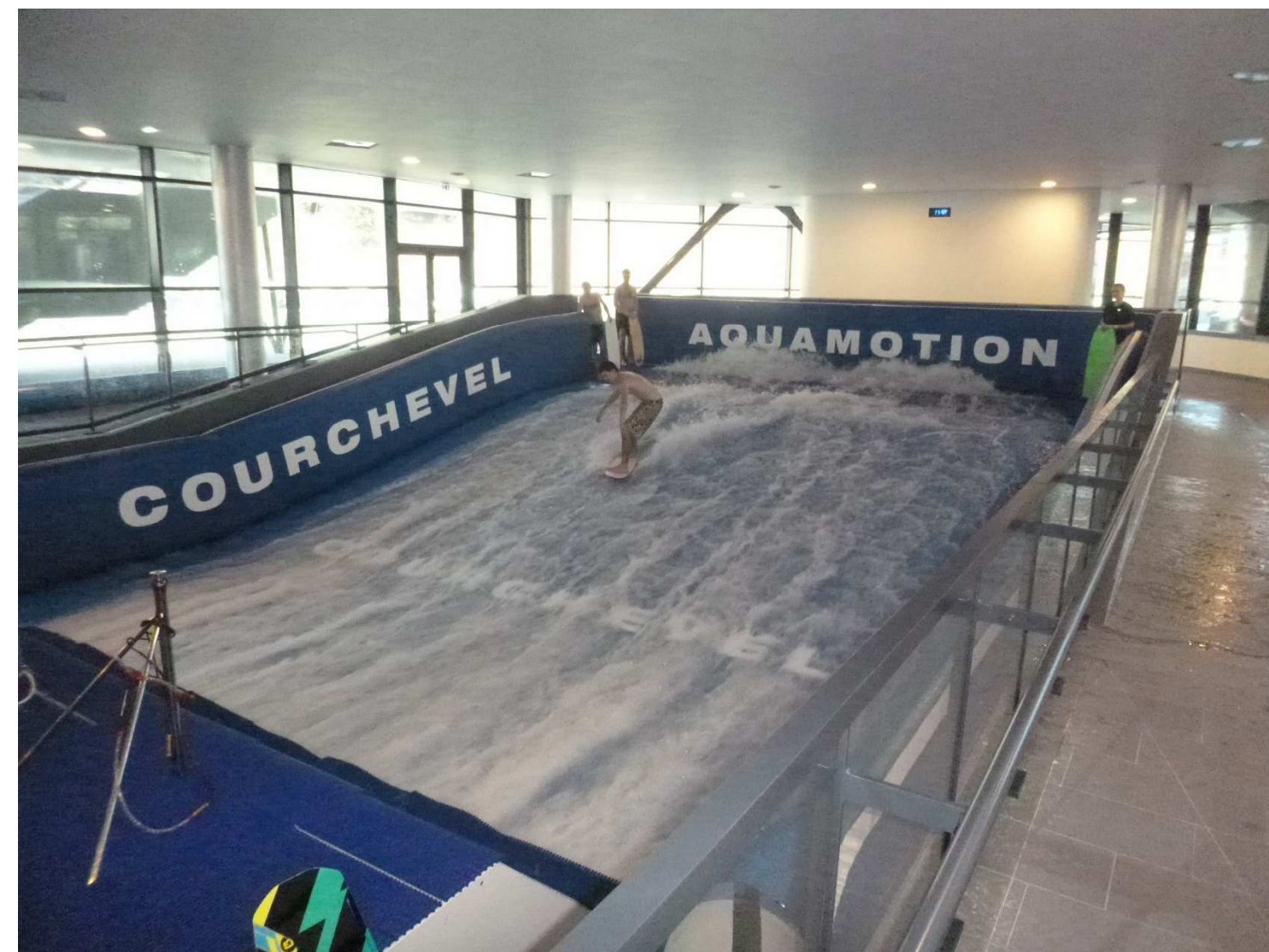
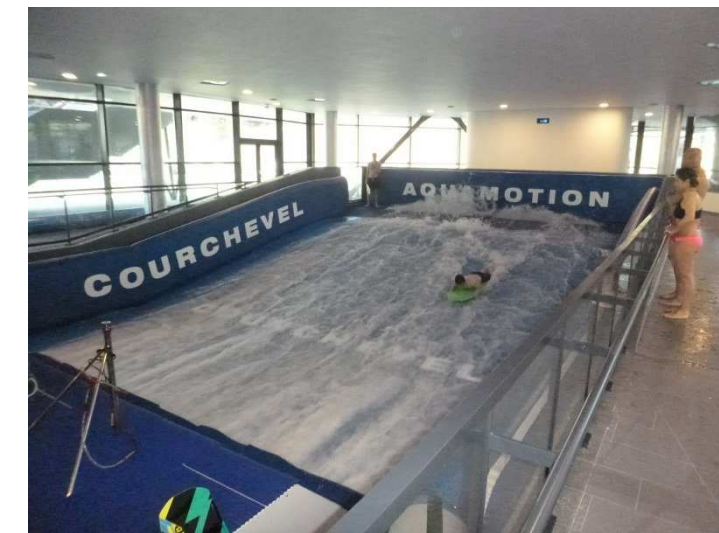
Simulateur de glisse du Dock 39 de Palma de Mallorca

2016 - Type : S5M Largeur : 6m - Longueur : 12m



Simulateur de glisse de l'Aquamotion

2015 - Type : S8M Largeur : 9m - Longueur : 16m



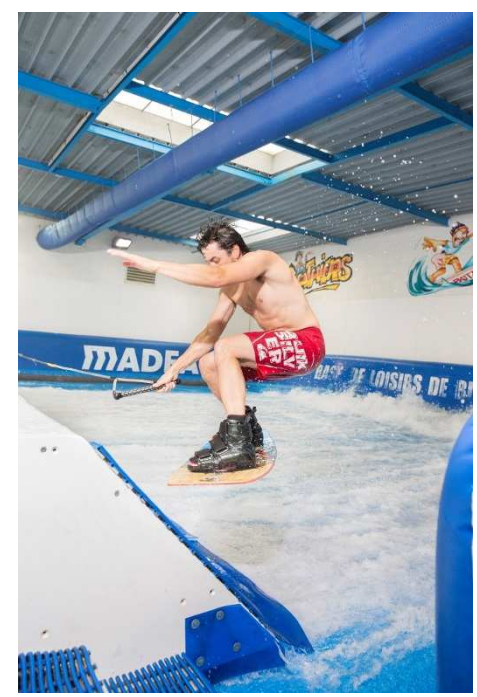
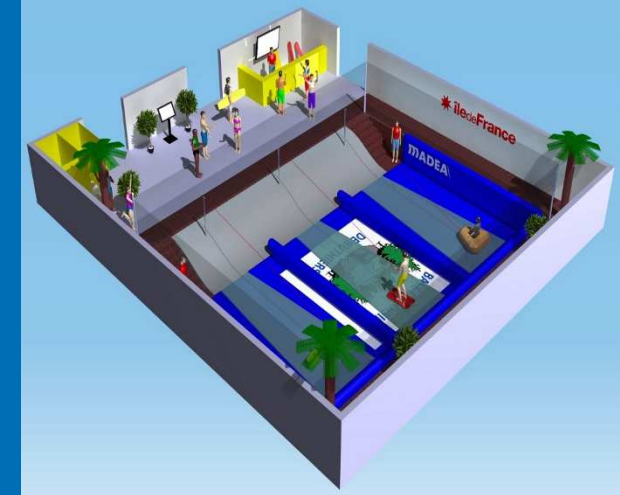
Simulateur de glisse du Cap Pirate

2014 - Type : S8M Largeur : 9m - Longueur : 16m



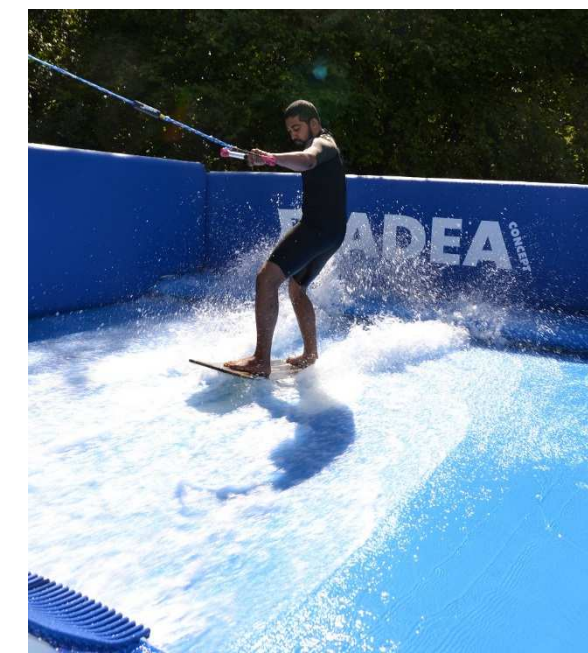
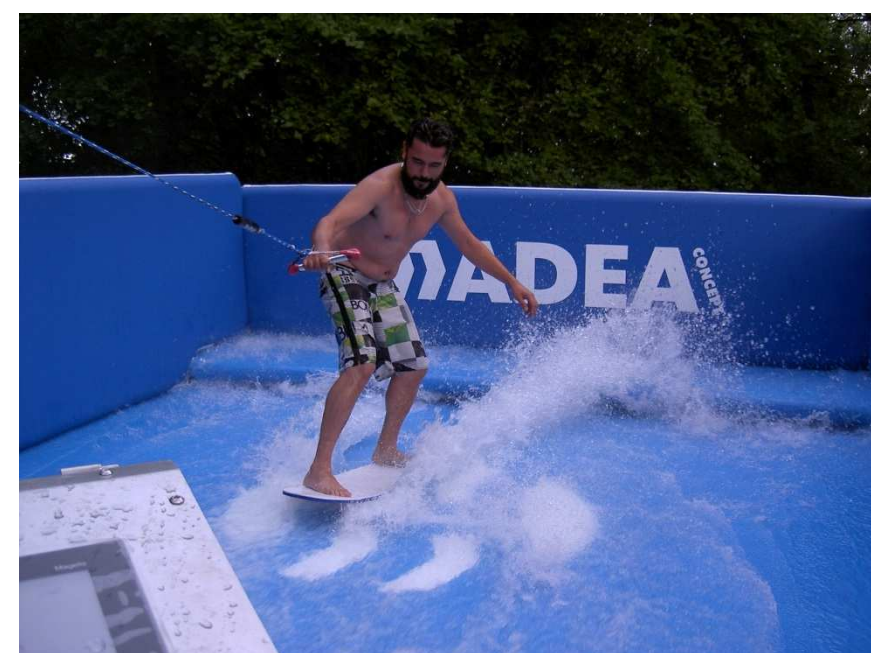
Simulateur de l'Ile des Loisirs de Buthiers

2012 - Type : S12M Largeur : 13m - Longueur : 12m



Simulateur mobile WAVEsummer - 2015

Type : S4M Largeur : 4m - Longueur : 12m



Simulateur mobile WAVEsummer - 2010

Type : S4M Largeur : 6m - Longueur : 8m

