

## SÉLECTION HÔTELLERIE DE PLEIN AIR

Tous nos luminaires sont équipés d'un **détecteur de présence de série\***

*\*Sauf B014 et PV001*

### LAMPADAIRES



**GLPRO30**

4500 lm 30 W 3000 K  
CODE **110030**  
Mât 4 m inclus CODE 114030



**AL005**

1800 lm 14 W 3000 K  
CODE **290050**



**S002-B**

1100 lm 8 W 3000 K  
CODE **291008**



**S003-B**

2100 lm 15 W 3000 K  
CODE **291015**

### PROJECTEURS



**PB001-N**

600 lm 5 W 3000 K  
CODE **399010**  
*Existe en blanc PB001-B CODE 390010*



**PB001-D**

600 lm 5 W 3000 K  
CODE **395010**



**PB002**

2100 lm 15 W 3000 K  
CODE **310015**



**PB003**

4200 lm 30 W 3000 K  
CODE **310030**

### BORNES & BALISES



**B021-38+**

500 lm 3,5 W 3000 K  
CODE **422138**



**B021-80+**

500 lm 3,5 W 3000 K  
CODE **422180**



**B021-E**

500 lm 3,5 W 3000 K  
CODE **492100**



**AP021-N\***

500 lm 3,5 W 3000 K  
CODE **410219**

*\*Existe en Inox nous consulter*



**B003-45**

500 lm 3,5 W 3000 K  
CODE **490338**



**B003-80**

500 lm 3,5 W 3000 K  
CODE **490380**



**AP003**

500 lm 3,5 W 3000 K  
CODE **490300**



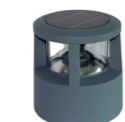
**B002-80**

250 lm 1,8 W 3000 K  
CODE **490281**



**B002-110**

250 lm 1,8 W 3000 K  
CODE **490211**



**B014**

250 lm 1,8 W 3000 K  
CODE **420140**

## MÂTS

Sélection **Hôtellerie de Plein Air**

Tous nos mâts en acier sont galvanisés et thermolaqués ( *finition Fine Structure*). Ils répondent à la **norme EN40**.

Entraxe de 200 mm



Mât C 3 m Ø 76 mm - Blanc	CODE <b>510300</b>
Mât C 3 m Ø 76 mm - Gris	CODE <b>510307</b>
Mât C 3 m Ø 76 mm - Noir	CODE <b>510309</b>
Mât C 4 m Ø 76 mm - Blanc	CODE <b>510400</b>
Mât C 3 m Ø 89 mm - Noir	CODE <b>514309</b>
Mât C 4 m Ø 89 mm - Noir	CODE <b>514409</b>
Poteau bois 2 m pour B021-E	CODE <b>515200</b>

Couleurs :

Noir RAL 9005 - Blanc RAL 9016 - Gris RAL 7016  
**Autres couleurs ou finitions nous consulter**



**artlux**  
LA LUMIERE SOLAIRE

## UNE ÉQUIPE À VOTRE ÉCOUTE !

Artlux, c'est une **équipe de professionnels entièrement à votre service et à votre écoute** pour répondre à toutes vos questions et demandes de conseils.

Vous trouverez **une équipe commerciale disponible pour vous accompagner** dans vos projets.

#### COMMANDES & LIVRAISONS

Commandes, disponibilités et délais, prix, suivi de livraisons, pièces détachées :

[adv@artlux.fr](mailto:adv@artlux.fr)

#### SERVICE TECHNIQUE

Etudes d'éclairage, aide à la sélection, conseils à l'installation, pièces détachées, garanties :

[servicetechnique@artlux.fr](mailto:servicetechnique@artlux.fr)

Tél : 05 33 00 33 32  
[contact@artlux.fr](mailto:contact@artlux.fr)

Nous vous accueillons du lundi au vendredi de 8h30 à 12h00 et de 14h00 à 17h30

**Artlux** - Route de l'Ancien Circuit BP 16 - 31800 Saint-Gaudens



UNE MARQUE DU GROUPE



VOTRE CONSEILLER :

[www.artlux.fr](http://www.artlux.fr)

©Unsplash Jake Fagan - SAS au capital de 20.000€ - RCS PONTIERS 538570961 APE 2740Z - Document et illustrations non contractuels. 999991.07/2022



**artlux**  
LA LUMIERE SOLAIRE

**SOLUTIONS**  
**HÔTELLERIE**  
**DE PLEIN AIR**  
Éclairage solaire professionnel

[www.artlux.fr](http://www.artlux.fr)



Produit éligible à la fiche d'opération standardisée RES-EC-104 suivant textes en vigueur



# Artlux, le spécialiste français de l'éclairage solaire professionnel

Créé en 2011, Artlux est un spécialiste français de matériel d'éclairage solaire professionnel. Depuis 2018, l'entreprise est implantée à Saint-Gaudens en Haute-Garonne, au pied des Pyrénées. **Nous concevons et proposons des produits 100 % solaires et autonomes à éclairage LED de haute qualité** destinés aux voiries, parkings, chemins, jardins, terrasses, zones d'activités, aires de jeux et de regroupement...

Grâce au soleil, **exploitez facilement et gratuitement** une source d'énergie infinie et réduisez les émissions de gaz à effet de serre.



## QUE DES AVANTAGES !

- PAS DE CONSOMMATION ÉLECTRIQUE
- PAS DE TRANCHÉES
- PAS DE CABLAGES

Notre gamme est composée d'un large choix de modèles, allant des lampadaires aux projecteurs, en passant par les bornes et les balises. **De quoi répondre à tous vos besoins !**

Pour satisfaire votre exigence, nos produits bénéficient d'une **garantie pièces étendue**

<p>LAMPADAIRES S002 S003 AL005 GLPRO30 MÂTS &amp; ACCESSOIRES</p> <p><b>5</b> ANS DE GARANTIE</p>	<p>PROJECTEURS PB SÉRIE BORNES &amp; APPLIQUES AP003 AP021 B002 B003 B014 B021</p> <p><b>3</b> ANS DE GARANTIE</p>	<p>BALISES PV001</p> <p><b>2</b> ANS DE GARANTIE</p>
---	--	--

Pour plus de détails, consultez nos CGV

Pour **chaque usage**, découvrez la **solution** d'éclairage Artlux la plus adaptée :



- PRODUITS RÉPARABLES**  
Pièces détachées disponibles\*
- TEMPÉRATURE DE COULEUR 3 000 K**  
= respect des nuisances lumineuses\*  
\* Sauf gamme PV001

L'éclairage du camping contribue à la sécurité sur le terrain. En effet, assurer aux occupants du terrain une visibilité des lieux de jour comme de nuit permet de **minimiser les risques d'accidents**. C'est au niveau local que le type d'éclairage minimal et standard relevant d'exigences de sécurité est précisé.

## Les BONNES PRATIQUES en matière d'éclairage selon la réglementation :

### DANS TOUT TYPE DE ZONE :

- Les bornes devront éclairer au minimum chaque croisement ou changement de direction ainsi que les issues de secours
- Prévoir des lampes portatives en nombre suffisant

- Le balisage solaire est toléré à la condition que la puissance soit d'au moins 60 lumens et d'une autonomie de 8 heures

### EN ZONE À RISQUES :

- Prévoir un éclairage de sécurité non permanent, alimenté par une source autonome, pour éclairer les voies de circulation, les issues, les obstacles et dégagements

- Pour les terrains de moins de 250 emplacements, s'il n'y a pas de source autonome, le gestionnaire de camping doit prévoir des lampes portatives en nombre suffisant

- Il est possible d'effectuer le balisage grâce à l'usage de bornes solaires qui devront être d'une puissance minimum de 60 lumens. Chaque borne devra être séparée de 30 mètres et une borne supplémentaire devra être installée à chaque changement de direction. Elles devront être positionnées à 1 mètre au moins de la bande de roulement et devront pouvoir fonctionner toute une nuit

- Pour les terrains de plus de 250 emplacements, le groupe électrogène de l'éclairage de secours peut être à démarrage automatique ou manuel. Dans ce dernier cas, un délai de 5 minutes maximum est acceptable

- Les aires de regroupement éclairées par des dispositifs solaires devront avoir une puissance de 200 lumens et une autonomie de 8 heures

Source : [www.interieur.gouv.fr](http://www.interieur.gouv.fr)

**PLUS D'INFORMATIONS SUR NOTRE SITE**

- Consultez et téléchargez le **catalogue produits**
- Accédez directement aux **fiches techniques**
- Tenez-vous informés des **dernières actualités**

Découvrez notre chaîne youtube / Artlux La Lumière Solaire et rejoignez-nous sur [in](#) et [f](#)



[www.artlux.fr](http://www.artlux.fr)