

— hôtellerie de plein air

bénéficiez de notre  
**expérience** pour  
le traitement et la  
réutilisation des eaux  
de votre **camping**

**eloy**



# accueillez vos clients dans les meilleures conditions, nous nous chargeons du **traitement** de vos **eaux usées**

L'hôtellerie de plein air est un secteur à part. Les solutions dont vous avez besoin le sont aussi.  
Et parce qu'à des besoins particuliers, il faut une réponse particulière, **eloy water met à votre service nos équipes SMART.**

**SMART, ce sont des solutions préfabriquées et prêtes à l'emploi.** Ces solutions sont développées sur-mesure, en fonction de vos besoins réels ainsi que du lieu d'installation. Grâce à notre procédé, vous pouvez compter sur des solutions allant jusqu'à 4 000 équivalent-habitant et qui couvrent vos besoins en traitement des eaux usées de votre camping.

## les **avantages** de nos solutions



**intégration** paysagère parfaite



des performances **au-delà** des normes en vigueur



emprise **minimum** sur votre terrain



**entretien simple** et peu onéreux



solutions **modulables** et **compactes**



respect de votre **saisonnalité**



installation possible en présence de **nappes**



50% de durée de chantier **en moins**



## nos filières

**culture fixée  
immergée et aérée**  
4 à 700 EH

**SBR**  
150 à 4 000 EH

**MBR**  
20 à 200 m<sup>3</sup>/jour



## nos modules

séparateurs à graisses  
statiques et aérées

cuve de stockage et de pompage  
de vos eaux de bassins

citerne de stockage

relevage

séparateurs d'hydrocarbures



## nos services

service logistique

coordination chantier

assistance pose

raccordement  
hydraulique et électrique

mise en service

formation exploitants

exploitation et entretien

# vous représentez un **secteur** à part...

vous représentez la **première offre d'hébergement en France**

Avec plus de 7500 campings et près de 900 000 emplacements\*, vous occupez la seconde place du marché mondial de l'hôtellerie de plein air. **Un secteur soumis à des contraintes permanentes :**

- un rythme saisonnier chargé offrant des fenêtres courtes pour effectuer des travaux
- des attentions en matière de qualité pour satisfaire des clients toujours plus exigeants
- des contraintes budgétaires serrées

# ... nous sommes là pour relever ces défis avec vous !

vous recherchez un partenaire possédant une **solide connaissance technique, maîtrisant la législation** et apte à vous fournir une solution à votre situation particulière ?

eloy water travaille et **équipe des domaines de camping-caravaning et des parcs résidentiels de loisirs depuis 50 ans** et met toute son expertise au service de votre établissement.

# notre expertise, votre tranquillité!

## ✓ simplicité & économie

Une solution simple d'utilisation et des coûts d'exploitation, de maintenance et d'entretien réduits au maximum.

## ✓ intégration paysagère parfaite

Oubliez-là! Nous vous garantissons un impact visuel négligeable et zéro nuisance sonore ou olfactive!



## ✓ dimensionnement adapté à l'hôtellerie de plein air

Notre équipe d'experts vous calculera un dimensionnement optimal et personnalisé en fonction de votre situation, de vos besoins et des contraintes de votre terrain.

## ✓ respect des normes environnementales et légales

Nous garantissons une qualité de rejet optimale qui va au-delà des normes et de la réglementation en vigueur.



# vos questions, nos réponses

## comment allez-vous **gérer la saisonnalité** de mon établissement ?

En assainissement, les solutions ne sont habituellement pas prévues pour fonctionner en sous charge, voire à vide. Pour optimiser votre station à votre utilisation, nous calibrons la dimension de celle-ci tout en rationalisant vos coûts. **Grâce à son mode « basse-saison » et « fermeture »**, elle s'adapte à votre rythme tout en garantissant son efficacité.

---

## vos solutions vont-elles me permettre de **respecter la législation** ?

Nous travaillons avec les SPANC locaux, les bureaux d'études et architectes afin de vous offrir des solutions qui respectent les législations européennes et françaises. **Nous garantissons le respect des normes de rejets et même largement au-delà.**

---

## comment allez-vous **préserver mon environnement** ?

Afin de garantir l'intégrité paysagère de votre domaine, nos cuves sont la plupart du temps **enterrées et permettent un empiérement, une pelouse ou des végétaux à proximité.** De plus, elles sont garanties sans nuisance olfactive ou sonore.

---

## le chantier va-t-il **immobiliser longtemps mes infrastructures** ?

Non. Grâce à notre **procédé SMART (Saving Money And Reducing Time)**, nous étudions et nous produisons votre solution en usine. La durée de chantier est limitée à la mise en fouille, au placement et à la mise en fonction. La durée totale est donc réduite de moitié par rapport à un chantier traditionnel. En moyenne, votre chantier durera 2 semaines.

---

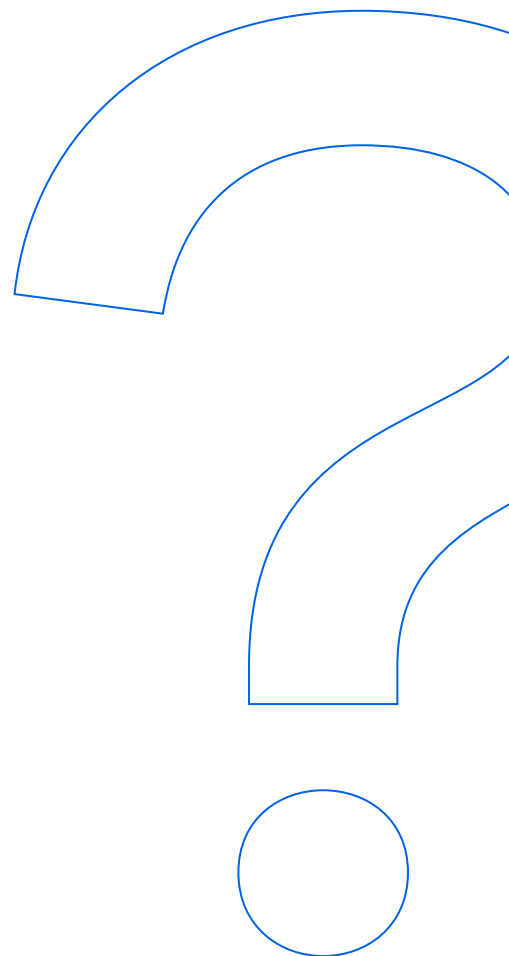
## vos solutions vont-elles **prendre des espaces locatifs** ?

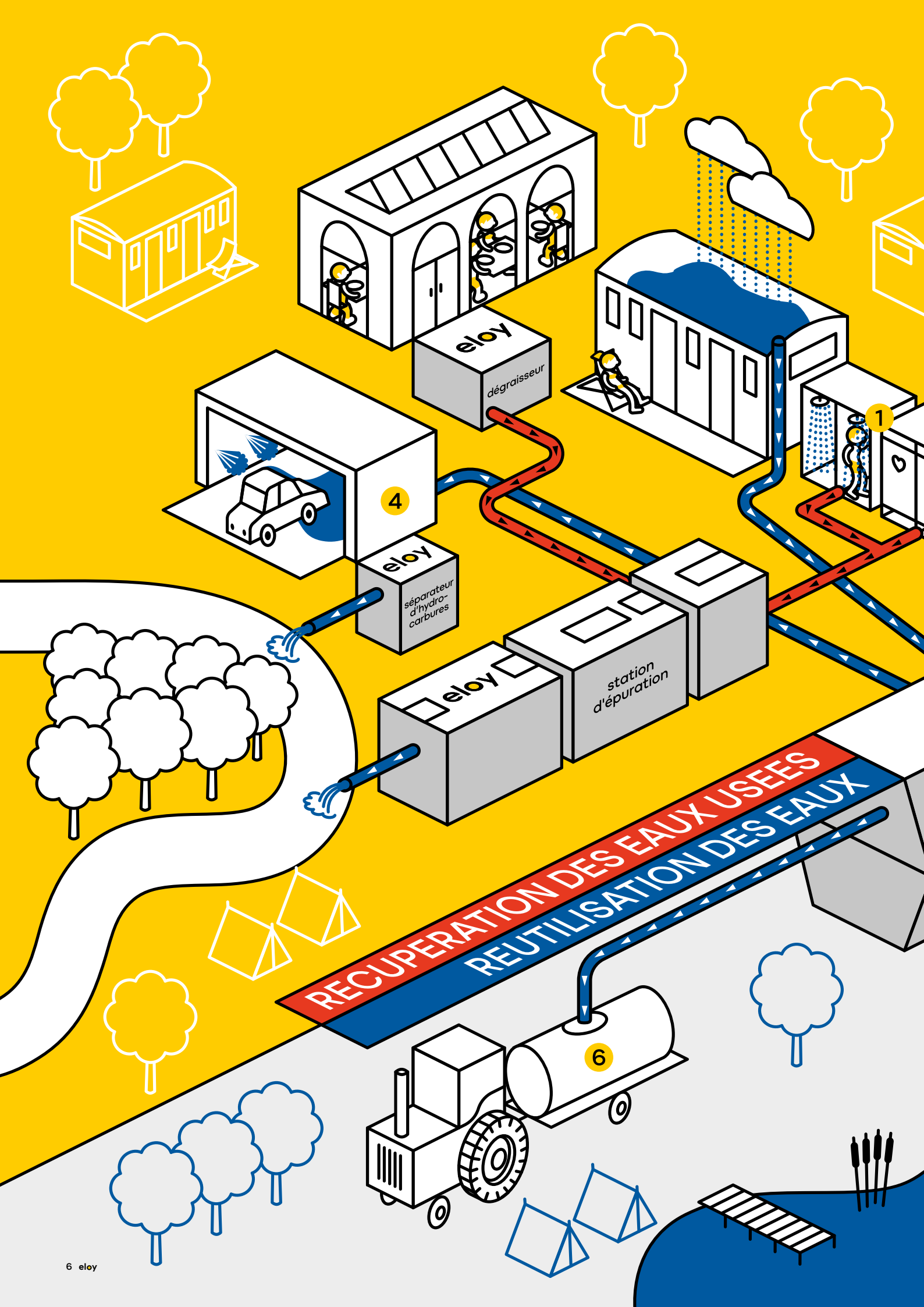
**Non.** Nous dimensionnons toujours votre solution en fonction de vos besoins réels et nous recherchons avec vous le meilleur emplacement possible. Qu'elles soient enterrées ou hors-sol, la compacité des stations offre une faible emprise au sol. Enfin, il est tout à fait possible de placer votre solution sous une voirie.

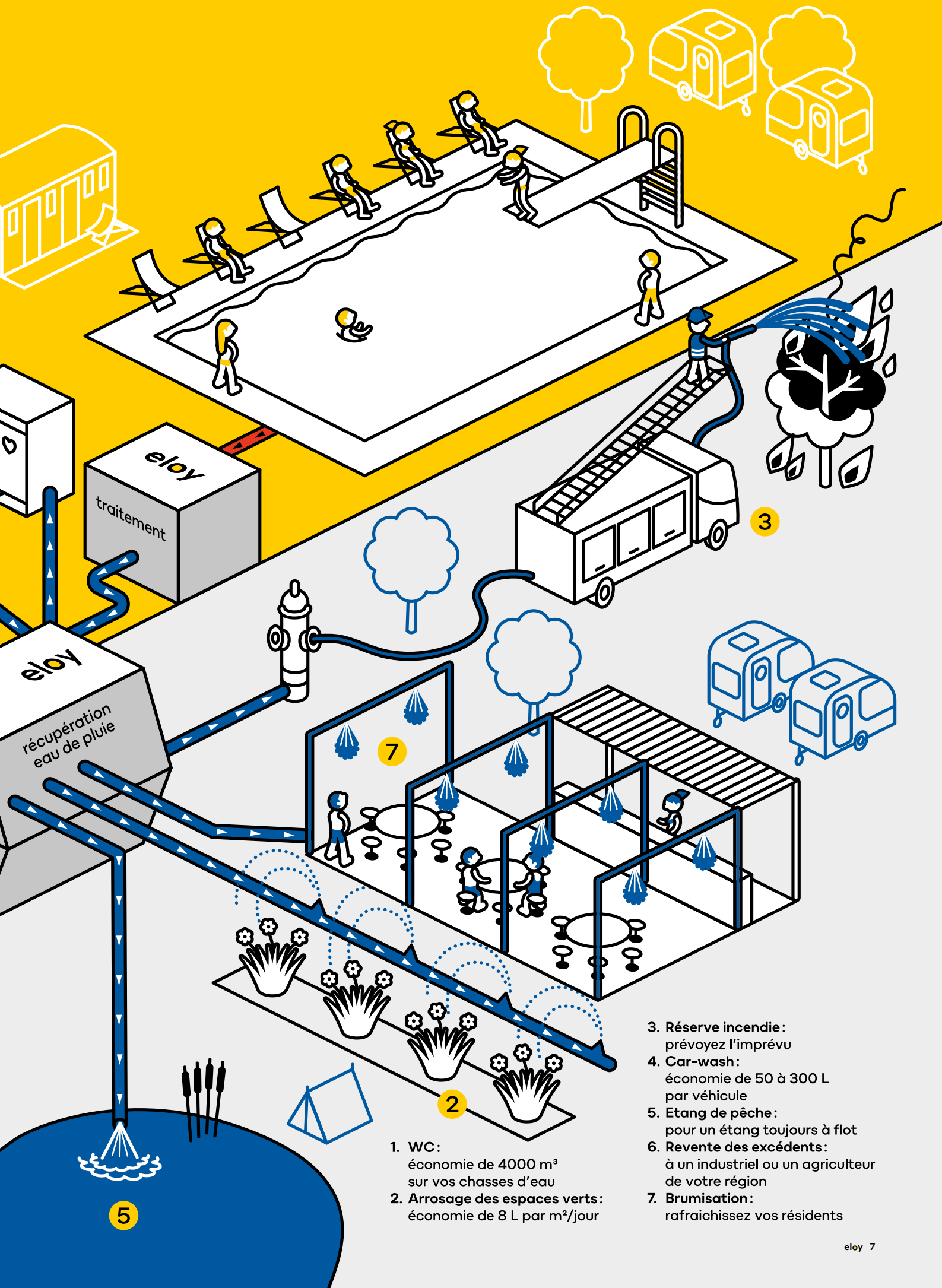
---

## comment allez-vous **gérer les eaux de mon restaurant** ?

Par l'**ajout de modules** qui vont séparer les graisses ou les hydrocarbures, nous adaptons toute notre installation pour garantir une qualité irréprochable des eaux traitées.







1. WC:  
économie de 4000 m<sup>3</sup>  
sur vos chasses d'eau
2. Arrosage des espaces verts:  
économie de 8 L par m<sup>2</sup>/jour

3. Réserve incendie:  
prévoyez l'imprévu
4. Car-wash:  
économie de 50 à 300 L  
par véhicule
5. Etang de pêche:  
pour un étang toujours à flot
6. Revente des excédents:  
à un industriel ou un agriculteur  
de votre région
7. Brumisation:  
rafraîchissez vos résidents

# un accompagnement **total** pour **votre** projet



## un dossier **bien ficelé**

**Nous collaborons avec** les SPANC, bureaux d'étude et architectes pour définir la meilleure technologie pour votre projet en fonction des normes en vigueur dans votre zone et du milieu récepteur.

**Nous préparons pour eux** toutes les mesures et notes de calcul, les plans et autres informations techniques afin de compléter votre dossier et vous obtenir le cas échéant des subventions publiques.



## un dimensionnement **parfait**

Le calcul de l'équivalent-habitant se fait **au plus proche de votre réalité de terrain**. Nous prenons en compte votre capacité clients, votre saisonnalité ainsi que les variations de charges qui en découlent.

**Nous analysons votre terrain** afin de trouver l'emplacement idéal pour poser la solution.



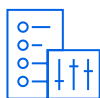
## un chantier **encadré**

**Une solution efficace et bien installée, ça se prépare.**

Avec votre accord, nous prenons contact avec votre terrassier et nous coordonnons le chantier avec lui. Cette collaboration permet d'aboutir à un placement optimal des cuves.

Et parce qu'on n'est jamais trop prudent, nous vous proposons une assistance à la pose et au raccordement par nos équipes.





## une solution bien exploitée

À la fin de la mise en service de votre station,  
**notre représentant forme vos équipes au  
fonctionnement de la solution et à son utilisation.**

Votre activité étant saisonnière, et afin de vous  
garantir un rendement optimal, le fonctionnement  
de la station d'épuration évolue en fonction  
de la charge polluante entrante.

Afin de vous accompagner le plus efficacement  
possible dans ce processus, nous vous proposons  
un **contrat d'exploitation qui comprend le pilotage  
à distance de l'installation avec des rapports  
hebdomadaires ou mensuels (en fonction de la taille  
de votre installation), l'organisation des opérations  
de maintenance par le technicien (voir ci-après)  
et les opérations de démarrage et d'hivernage  
de la station.**

## une station bien entretenue

Tout au long de la vie de votre station  
et pour garantir l'efficacité de celle-ci,  
**un entretien régulier est nécessaire.**

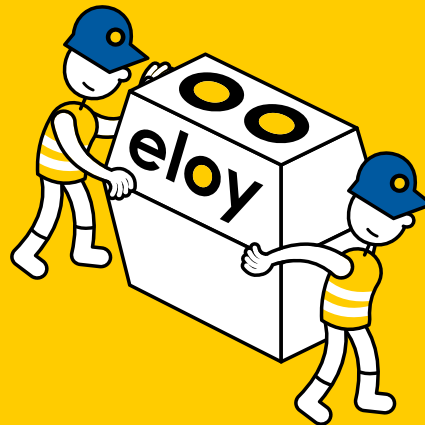
Un **rapport de visite** sera établi à chaque passage  
de notre Opérateur Certifié.

Vous pouvez compter sur **notre réseau de  
partenaires et d'Opérateurs Certifiés** pour prendre  
soin de votre solution d'assainissement.

découvrez nos études de cas sur [eloywater.com](https://eloywater.com)

**eloy** récupère, **assainit**, épure,  
**réutilise**, entretient, ...





## depuis 50 ans à vos côtés

traiter vos eaux usées, récupérer et utiliser  
vos eaux de pluie, gérer vos eaux de piscine, ...  
autant de thématiques compliquées  
à administrer au quotidien

Avec l'eau et sa gestion comme crédo depuis plus de 50 ans, **eloy travaille en collaboration avec l'hôtellerie de plein air pour développer des solutions en lien direct avec vos besoins.** Toujours à la pointe de la technologie, nous recherchons l'excellence dans la conception de nos produits pour vous permettre de vous focaliser sur l'essentiel, vos clients.

Et parce que les défis environnementaux sont au cœur de notre réflexion, nous mettons à votre service toute notre expertise et nos innovations pour une gestion plus verte de vos eaux.

Avec nos solutions à 360° pour l'hôtellerie de plein air, préservons ensemble cette ressource précieuse.



# nos engagements, vos garanties



le respect des **législations** européennes et françaises



une **emprise** minimum sur votre terrain



des **performances** au-delà des normes en vigueur



une **intégration** paysagère parfaite



le respect de votre **saisonnalité**



des **modules supplémentaires** pour les graisses alimentaires et les hydrocarbures



50% de **durée** de chantier en moins



des **solutions de traitement** pour la réutilisation de vos eaux de piscine

## avez-vous pensé à récupérer vos eaux de **pluie** pour...



sanitaire



étangs



arrosage des espaces verts



nettoyage des terrasses



réserve incendie



revente excédents

plus d'infos sur  
[eloywater.com](http://eloywater.com)

[info@eloywater.com](mailto:info@eloywater.com)



eloy water France



eloy water

# eloy